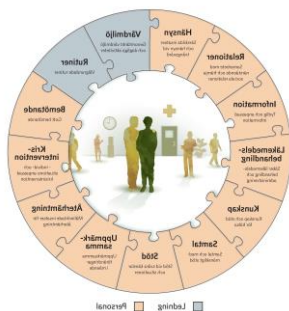


## ”WORKSHOP - kopplingen mellan metoder och arbetssätt för att uppnå en Meningsfull heldygnsvård”



Implementering av Meningsfull heldygnsvård har under 2023 startat upp i regionerna vilket är glädjande. Samtidigt väcker det nya frågor:

- Hur kopplas Meningsfull heldygnsvård ihop med redan pågående arbete på avdelningarna?
- Hur kopplas Safewardsinsatser ihop med grundkomponenter för Meningsfull heldygnsvård?

I workshopform bjuds du in till att vidareutveckla arbetet med Meningsfull heldygnsvård och grötta ned i arbetssätt och metoder så vi får ihop helheten med de olika grundkomponenterna. Psykiatrisjuksköterska Terese Wahlroos Region Norrbotten har påbörjat arbetet (se bilaga) och det bygger vi vidare på i workshopen.

Välkomna!

Vid frågor kontakta gärna [kristina.videla@skr.se](mailto:kristina.videla@skr.se)

**Datum:** 2024 01 25, kl. 13.00 – 15.00

**Plats:** Teams

**Målgrupp:** Verksamma inom heldygnsvården intresserade av utvecklingsarbete; samtliga professioner inom heldygnsvård såsom chefer, verksamhetsutvecklare, utvecklingssjuksköterskor, patientsäkerhetsansvariga, BISAM och Peer support. Representanter från brukar- och anhörigorganisationer liksom representanter från universitet och högskolor som utbildar inom psykiatrisk vård.

**Kostnad:** kostnadsfritt

**Anmälan, senast 22/1:** <https://forms.office.com/e/WN4fkEDKtR>

## Program

Tid	Agenda
13:00 - 13:20	<p><b>Inledning Meningsfull heldygnsvård och koppling till Safewards</b></p> <p>Kristina Videla och Karin Lindström från SKR ger en kort inledning och bakgrund om de 13 grundkomponenterna som tillsammans utgör ramverket En meningsfull heldygnsvård.</p> <p>Terese Wahlroos, Projektledare Safewards, Specialistsjuksköterska psykiatrisk vård från Region Norrbotten beskriver hur Norrbotten arbetar med utveckling av sin heldygnsvård. Safewardsinförandet har pågått i över ett år och kompletteras 2024 med Meningsfull heldygnsvård som ett ramverk. För att få ihop arbetet har Terese påbörjat ett underlag för att få en överblick av hur Safewardsinsatser kopplar ihop med grundkomponenterna i Meningsfull heldygnsvård.</p>
13:20 - 13:30	<p><b>Möjlighet att ställa frågor innan grupparbete</b></p>
13:30 – 14:30	<p><b>Workshop i smågrupper – kaffe och bensträck under tiden</b></p> <p>Uppgiften blir att utifrån expertis och kunskap bidra med förslag på tänkbara metoder och arbetssätt som hänger ihop med grundkomponenten. Till hjälp har ni den redan påbörjade listan (bilaga), era erfarenheter, metoder beskrivna i VIP:arna, Google osv! Tanken är att få upp fler exempel på bordet på möjliga arbetssätt för att öka på heldygnsvårdens gemensamma "verktygslåda" över fungerande metoder och arbetssätt. En ansvarig i gruppen dokumenterar arbetet.</p>
14:30 – 14:50	<p><b>Återsamling, reflektion från grupparbetena</b></p>
14:50 – 15:00	<p><b>Hur fortsätter arbetet?</b></p> <p>Ev. medskick till SKR.</p>