

# Att vara och att bli familjehem

SKR:s webbsändning Familjemmens dag 2023



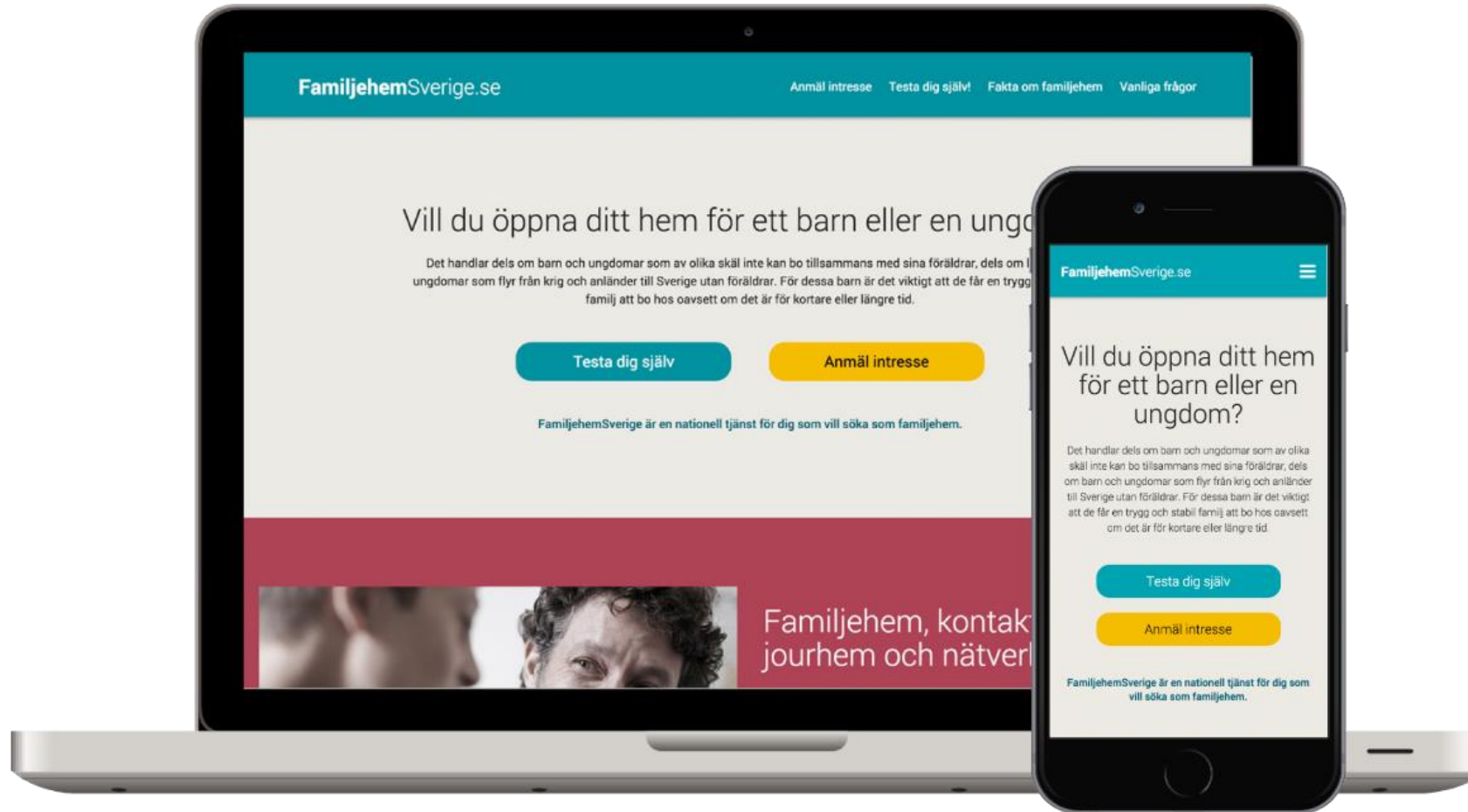
**Familjemmens**

**DAG**



*Ing-Marie Wieselgren*  
*1958-2022*

Klockan	Rubrik	Föreläsare
13:00-13:05	Välkomna och introduktion till dagens program	Cecilia Moore, dagens moderator, SKR
13:05-13:15	FamiljehemSverige, Min insats och andra stöd	Ellinor Holm, handläggare, SKR
13:15-13:30	Att bli familjehem – så här går det till på socialtjänsten	Ewa Byström, enhetschef, Mora
13:30-13:45	Ett familjehem berättar	Viveca Axelsson, före detta familjehemsförälder
13:45-14:00	Tips till dig som är intresserad av att bli familjehem – från oss med egna erfarenheter av att bo i familjehem	Ambassadör från föreningen Knas Hemma



[www.familjehemsverige.se](http://www.familjehemsverige.se)

# Testa dig själv – är du en blivande familjehemsförälder?

FamiljehemSverige.se

Testa dig själv Anmäl intresse Fakta om uppdragen Vanliga frågor Language

## Testa dig själv

Är du en blivande familjehemsförälder?

Är du redo att vara ett hem åt någon annans barn? Det här självtestet innehåller femton frågor som ger dig en inblick i vad som förväntas av dig som familjehemsförälder. Det tar bara några minuter och det är bara du som ser resultatet. När testet är klart kan du bedöma om dina poäng motsvarar det en förälder krävs för att vara familjehem.

[Starta testet](#)

FamiljehemSverige.se är en nationell tjänst för dig som vill göra en insats för ett barn eller ungdom. Tjänsten är utvecklad av [Sveriges Kommuner och Regioner \(SKR\)](#)

[Integritetspolicy](#)

[Anslut din kommun till tjänsten](#)

FamiljehemSverige.se

Anmäl intresse Testa dig själv! Fakta om familjehem Vanliga frågor

Fråga 5 av 15

Jag är beredd att ansvara för att barnet får levnadsvanor under placeringer

[Stämmer helt](#)

[Stämmer delvis](#)

[Varken eller](#)

[Stämmer delvis inte](#)

[Stämmer inte alls](#)

## Ditt resultat: 59 poäng

Passar du som familjehem? Läs nedan hur du kan tolka ditt självtest.

---

### 45 – 60 poäng

Du förstår vilket engagemang det är och att du behöver vara närvarande och delaktig i barnets eller ungdomens utveckling. Du passar att söka som familjehem! Fortsätt genom att anmäla intresse i din kommun för att gå vidare med en utredning. [Anmäl intresse](#)

---

### 30 – 45 poäng

Du skulle kunna fungera som ett familjehem men du är inte helt beredd på att engagera dig fullt ut. Är du beredd på det engagemang som behövs? Annars kanske det finns andra sätt att engagera sig som passar dig bättre. Om du vill söka som familjehem kan du anmäla ditt intresse i din kommun här för att gå vidare med en utredning. [Anmäl intresse](#)

---

### 15 – 30 poäng

Det verkar inte som du är helt beredd på det engagemang som det innebär att vara ett familjehem. Ta reda på om du kan göra en insats på något annat sätt som passar dig. Ta kontakt med din kommun eller en frivilligorganisation och fråga vad du kan göra.

---

### 0 – 15 poäng

Om dina svar stämmer så passar det inte dig att vara familjehem åt ett barn eller en ungdom. Om du vill göra en insats för utsatta barn och ungdomar kanske du kan hitta ett sätt som passar dig bättre. Ta kontakt med din kommun eller en frivilligorganisation och fråga vad du kan göra.

# Anmäl intresse till ett uppdrag

FamiljehemSverige.se    Testa dig själv   Anmäl intresse   Fakta om uppdragen   Vanliga frågor   Language

## Anmäl intresse

Här kan du anmäla intresse för att bli familjehem, jourhem, kontaktfamilj och kontaktperson i de kommuner som är anslutna till FamiljehemSverige. Om du inte hittar den kommun som du vill anmäla intresse till i listan, gå in på kommunens hemsida för information.

Innehållet i en intresseanmälan som skickas via FamiljehemSverige kan bara läsas av personal i den kommun som du väljer att skicka till. All information är krypterad, vilket betyder att den är oläslig för obehöriga.

Välj eller skriv in en eller flera kommuner som ska få din intresseanmälan (max fem)

+ Välj kommun ▾

Börja svara på frågor

Secure Communication  
Powered by SecureMailbox

← Fråga 7 av 16

Är ni beredd att ansvara för att barnet får ha tandvård?

Ja

Nej

Osäker

← Fråga 10 av 16

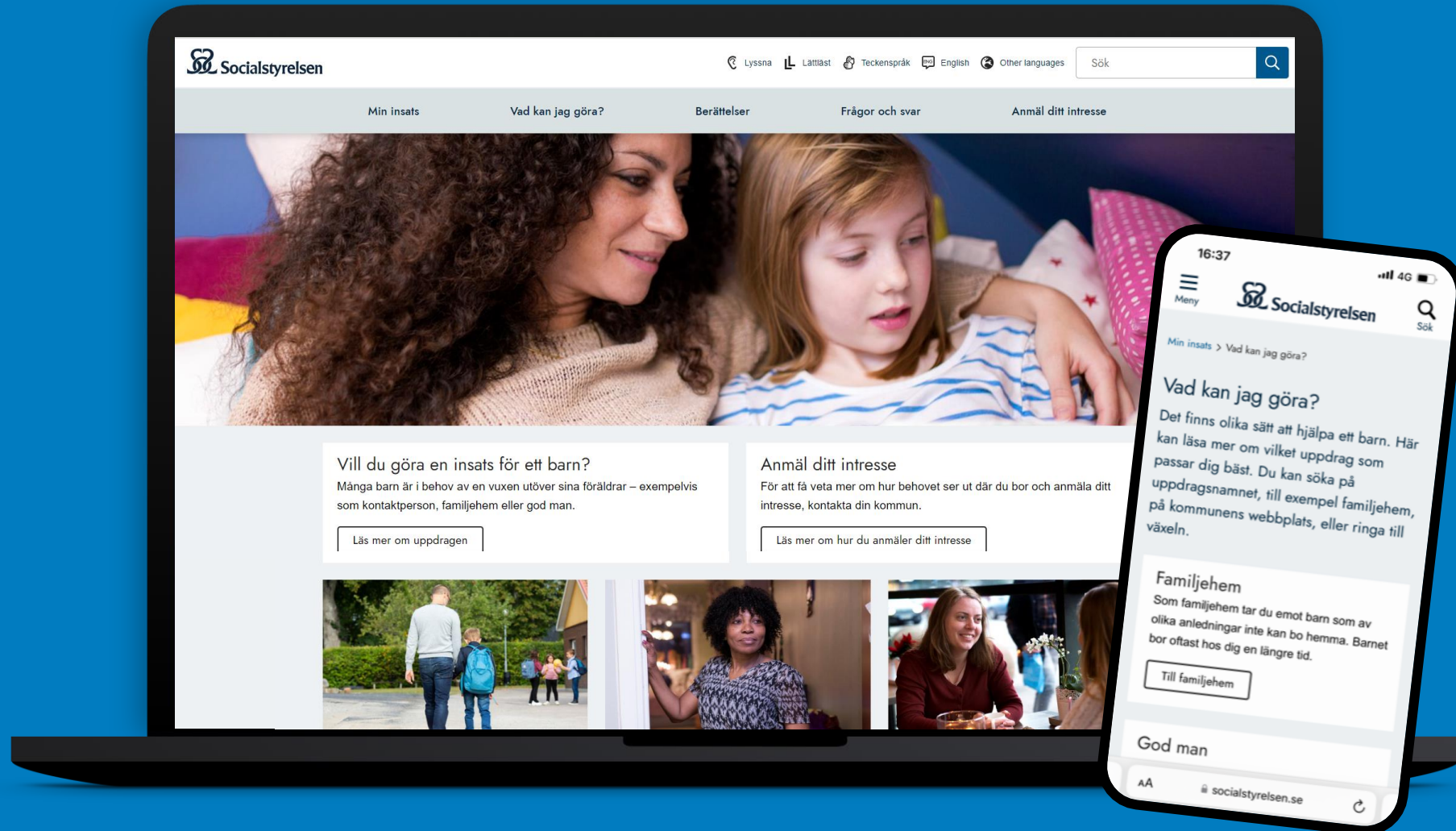
Är ni beredd att stötta barnet till sociala kontakter och vara en positiv förebild?

Ja

Nej

Osäker

# mininsats.se



Syskonstödet är ett stöd för biologiska barn i familjehem. Syftet är att skapa en känsla av sammanhang och delaktighet, och att erbjuda någon att prata med om de tankar och känslor som uppstår när ett nytt syskon kommer in i familjen. Syskonstödet är ett initiativ genom Räddningsmissionen med stöd från Allmänna Arvsfonden.

[www.syskonstodet.se](http://www.syskonstodet.se)

**Syskon Stödet**

För barn och unga · För föräldrar · För socialtjänsten · Om Syskonstödet

## Spännande, jobbigt, läskigt eller kul? Att få ett placerat syskon kan kännas på många olika sätt.

Att bli familjehem innebär att din familj växer, på flera olika sätt. Det kan vara svårt att föreställa sig hur det kommer att vara att få ett familjehemsplacerat syskon. Det kan kännas spännande, jobbigt, ensamt, läskigt och roligt. Det kan kännas på ett sätt i början, och efter ett tag vända helt. Ibland kan det ta lång tid att vänja sig, ibland kan det gå supersnabbt. Oavsett så är alla känslor okej.

Syskonstödet finns för dig som har eller ska få ett placerat syskon och här kan du lära dig mer om vad det kan innebära för dig när din familj blir familjehem. Du kan få svar på vanliga frågor, få praktiska tips på hur man kan få det att funka och ta del av berättelser från andra som är eller har varit i din situation. Allt för att du och ditt nya syskon ska få det så bra som möjligt tillsammans. Ett syskonstöd helt enkelt!

FÖR BARN OCH UNGA · FÖR FÖRÄLDRAR · FÖR SOCIALTJÄNSTEN





SVENSK DOKUMENTÄR FRÅN 2022

## Fosterfamiljen

59 min

[▶ SPELA](#)

Julia har alltid pratat om sin uppväxt som en lycklig tid. Att vara ett biologiskt barn i en fosterfamilj. Men något skaver, för allt var inte bara ljust. I den här filmen får vi följa med Julia när hon träffar sina föräldrar och fostersyskon idag. Det blir en gemensam resa tillbaka i tiden, ett möte med omskakande händelser som förändrade deras liv för över trettio år sedan. Historier om kärlek som växer men som hotas att gå sönder när de står inför myndigheters beslut. Barnen står i centrum i den här berättelsen, om ett system där man får älska, men inte för mycket. Dokumentärfilm av Julia Dinome.

**PUBLICERADES**

Sön 5 feb

**PRODUKTIONSÅR**

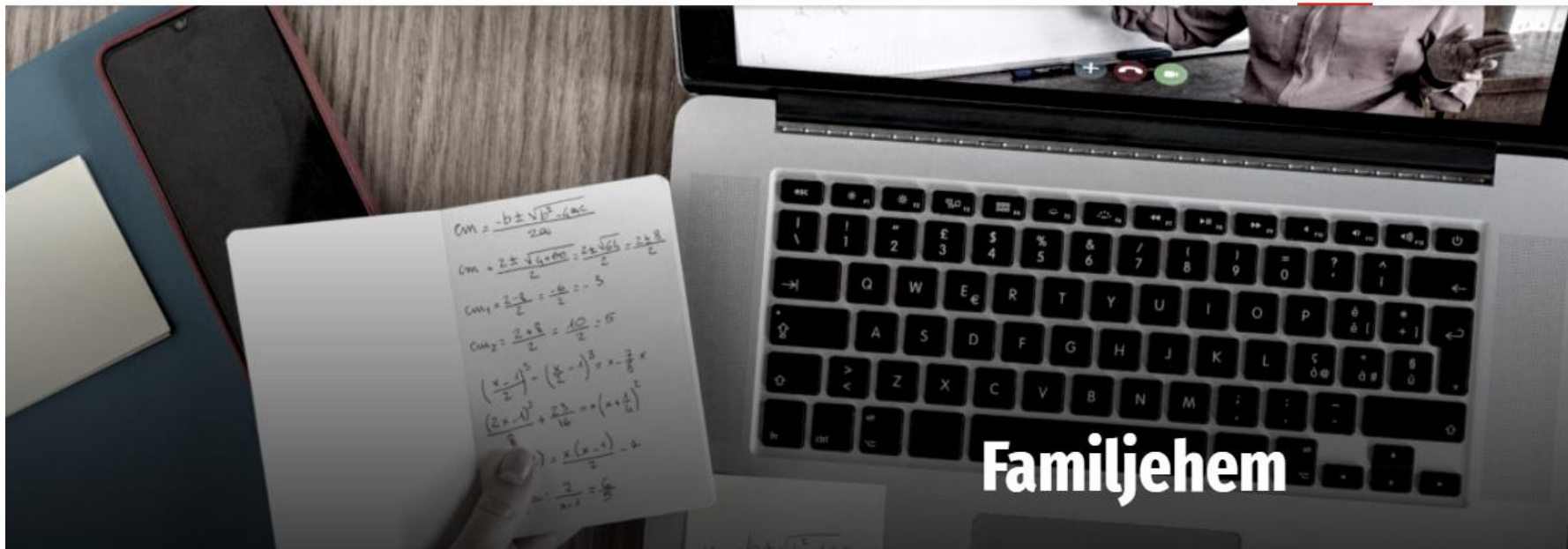
2022

**KAN SES TILL**

8 feb 2025

**RÄTTIGHETER**

Kan bara ses i Sverige



Hem > Attention utbildning > Webbutbildningar > Familjehem

Riksförbundet Attention har tagit fram en utbildning som vänder sig till dig som är familjehemsförälder som tar emot barn och unga med neuropsykiatriska funktionsnedsättningar (NPF).

[www.attention.se/utbildning/digitala-kurser/familjehem](http://www.attention.se/utbildning/digitala-kurser/familjehem)

#### Attention utbildning

Kommande utbildningar

Uppdragsutbildningar

Webbutbildningar ✕

Socialtjänsten

HVB-hem

**Familjehem**

## Varmt välkommen till Attentions familjehemsutbildning om NPF!

Den här utbildningen vänder sig till dig som är familjehemsförälder som tar emot barn och unga med neuropsykiatriska funktionsnedsättningar (NPF), såsom adhd, autism, Tourettes och språkstörning.

Att vara familjehem kan vara tufft men det är ett ovärderligt uppdrag, då det kan ha en avgörande betydelse för ett barns liv. Förhoppningen med den här utbildningen är att du som familjehemsförälder ska få större kunskap om NPF och vad du kan göra för att möta dina barn och unga på bästa sätt. Tanken är också att utrusta dig med goda strategier och verktyg för att spara din egen ork och öka välmåendet i din familj.

# Familjehemmens dag

2023-04-27

Ewa Byström, enhetschef  
IFO, Barn- och ungdomsenheten

[ewa.bystrom@mora.se](mailto:ewa.bystrom@mora.se)



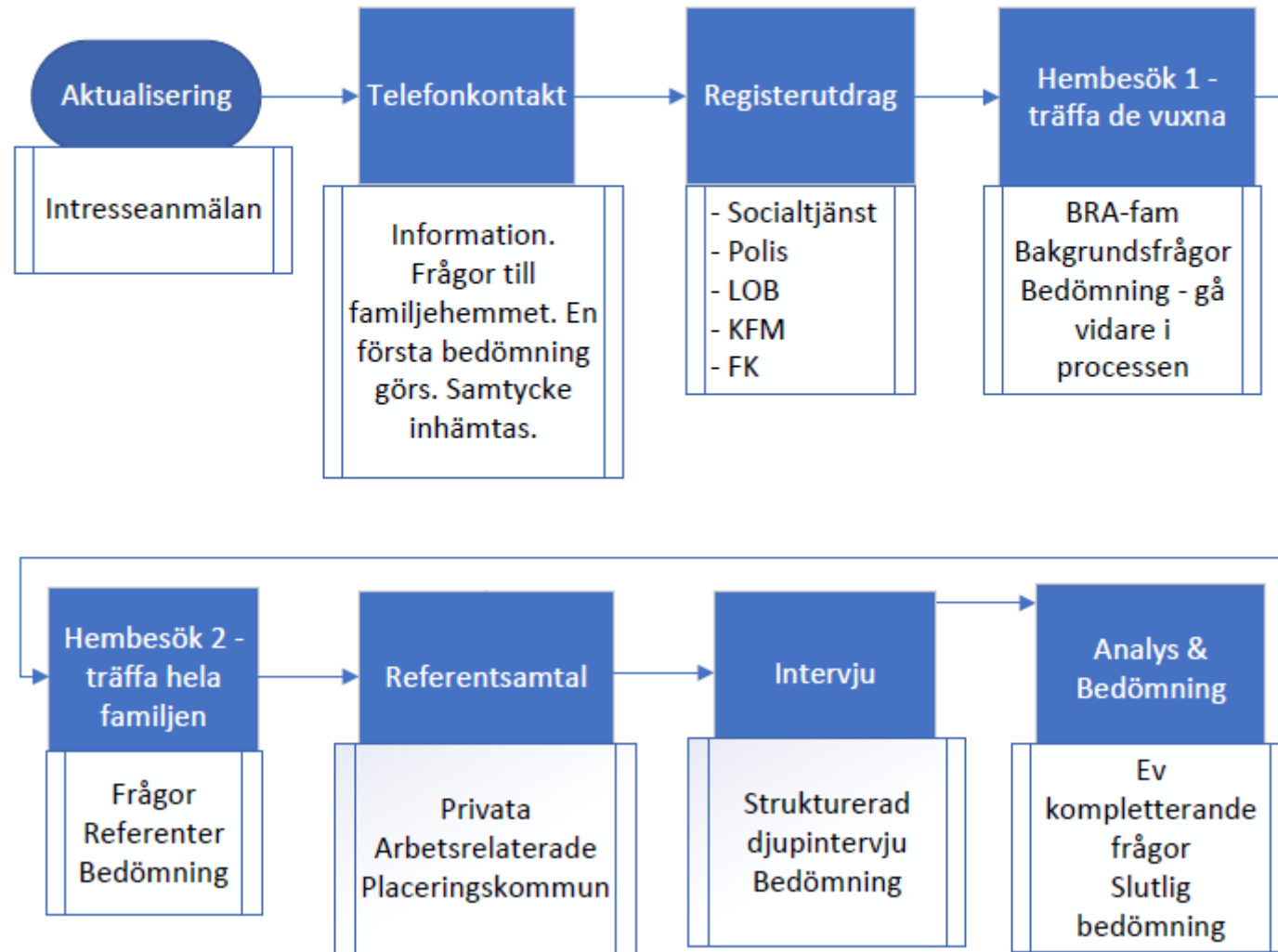
**MORA  
KOMMUN**

# Krav för att bli familjehem/jourhem

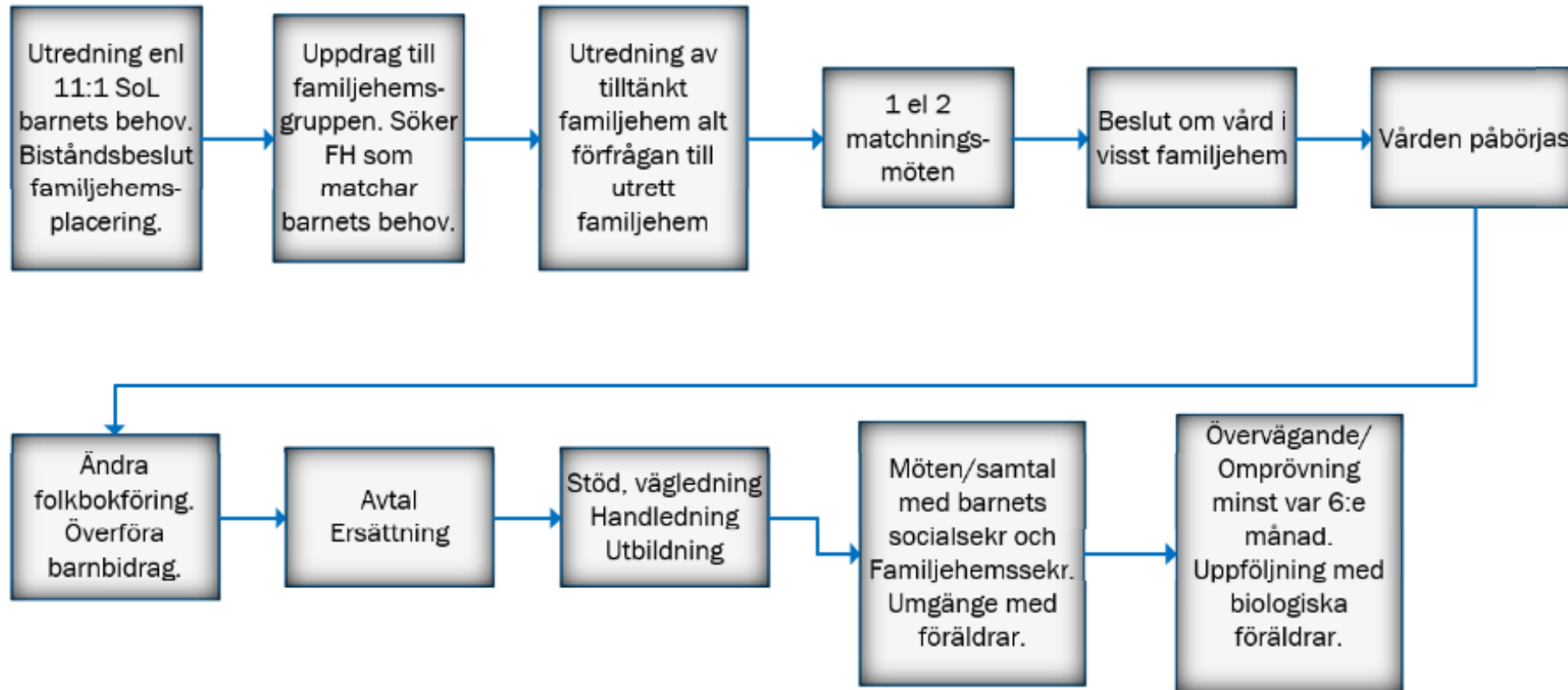
- ✓ Trygga, stabila, känslomässigt tillgängliga vuxna
- ✓ Stabil livssituation; ekonomi, boende och arbete
- ✓ God samarbetsförmåga
- ✓ Ett ordnat socialt nätverk
- ✓ God fysisk och psykisk hälsa
- ✓ Engagemang och tidsutrymme



## FAMILJEHEMSUTREDNING – (MAX 4 MÅNADER)



# Placering familjehem



## Stöd under placeringstiden

- ✓ Ett hem att växa i – Socialstyrelsen
- ✓Handledning
- ✓Vägledning, råd och stöd i vardagen
- ✓Fortbildning, t ex föreläsningar, konferenser,  
Familjehemsveckan
- ✓Utbildning från HAB eller BUP
- ✓Socialjour



# Familjehemssekreterarnas arbetsuppgifter

- Rekrytera nya uppdragstagare
- Utredda jour- och familjehem, kontaktfamiljer och kontaktpersoner
- Matchning
- Handledning, råd och stöd till uppdragstagare
- Utbilda jour- och familjehem, "Ett hem att växa i"
- Uppföljning insatser familjehem och kontaktfamilj
- Upprätta avtal, hantera ersättningar





# Länkar, att läsa mer samt för att lämna intresseanmälan för uppdrag

- <https://kunskapsguiden.se/omraden-och-teman/barn-och-unga/familjehem/>
- <https://www.socialstyrelsen.se/kunskapsstod-och-regler/regler-och-riktlinjer/foreskrifter-och-allmanna-rad/konsoliderade-foreskrifter/201211/>
- <https://www.socialstyrelsen.se/globalassets/sharepoint-dokument/artikelkatalog/handbocker/2020-3-6640.pdf>
  
- <https://www.familjehemsverige.se>
- <https://www.socialstyrelsen.se/mininsats>
- <https://www.familjehemsbanken.se>
- <https://morakommun.se/stod-och-omsorg/familj-barn-och-unga/stod-till-familj-barn-och-unga/familjehem-kontaktfamilj-eller-kontaktperson.html>



# Att bli familjehem

- Att bestämma sig är en fråga som berör hela familjen och som behöver få ta sin tid
- Har vi tid/utrymme för ett barn?
- Barnet kan ha behov som tar extra tid utöver det vardagliga
- Ömsesidig anpassning, barnet till oss och vi till barnet
- Känsломässigt behöver barnet få känna att det är en självklar del av sin nya familj
- Barnets biologiska familj och nätverk kommer alltid att finnas med på något sätt och ha betydelse för barnet
- Ta emot det stöd som erbjuds från socialtjänsten

# Knas Hemma

## Ungdomsorganisationen för samhällsplacerade

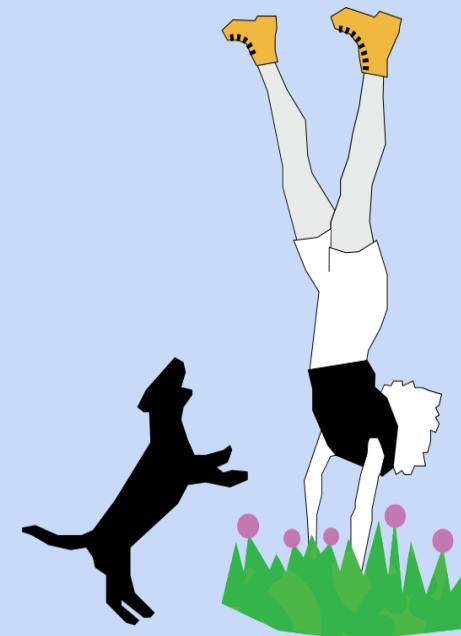


## Ungdomsorganisationen för samhällsplacerade

Vi är en nationell ideell förening som drivs av ungdomar. Vår styrelse består av utbildade ambassadörer (som alla är 18-30 år med egen erfarenhet av samhällsvård).

Vi som är med i Knas Hemma är ungdomar och unga vuxna mellan 13-30 år med erfarenhet av samhällsvård.

- Att sprida kunskap och ta bort gamla tabun om samhällsplacerade barn & unga utifrån deras egna perspektiv.
- En rättighetsbaserad grund för att sprida kunskap om barnets rättigheter & delaktighet.
- Att utbilda nya medlemmar i barnets rättigheter och stärka dem genom delaktighet i verksamheten.
- Att arrangera ambassadörsutbildningar för unga (+18 år).
- Att utbilda och föreläsa för socialtjänst, familjehem etc.
- Att utveckla metoder för ökat barn- och ungdomsperspektiv.
- Att vara en röst för målgruppen barn/unga i samhällsvård genom att lyssna/hämta in deras erfarenheter.
- Erbjuder mötesplatser/läger för barn & unga i samhällsvård.
- Stödchatt- och telefon.





# AMBASSADÖRERNA



# Projekt i Knas Hemma

”Rätt-ish Hemma” Barnkonventionen för dig som bor i familjehem eller HVB (avslutat arvsfondsprojekt)  
 ”Mötesplatser” – träffar för ungdomar i placering (pågående projekt)  
 ”Efter Knas” – eftervårdsprogram för care leavers (pågående arvsfondsprojekt)



**RÄTT-ISH HEMMA:**  
BARNKONVENTIONEN FÖR DIG SOM BOR I FAMILJEHOM OCH HVB

Rätt-ish Hemma är en utbildning för barn och ungdomar i samhällsvård, där de får lära sig om vad barnkonventionen är och på vilket sätt den spelar roll i deras liv. Rätt-ish består av två delar, en hemmasida till ungdomar som vänder sig för stöd och läsa om andra ungas berättelser kopplat till barnkonventionen. Den andra delen är ett tryckt material som ambassadörer i Knas Hemma Åker ut och utbildar dem i samhällsvård samt yrkesverkssamma i.

Utbildningen skapades för, av och med målgruppen i samarbete med Stiftelsen Allmänna Barnhuset och var tidigare ett arvsfondsprojekt.

**CITAT FRÅN RÄTT-ISH UNGDOMAR**

”När jag fick skapa min livsberättelse och sen hitta i barnkonventionen så förstod jag vad det olika artiklarna menade och kunde koppla till mitt liv”

”Jag visste inte att jag hade rättigheter, om jag ska vara ärlig så är det första gången jag hör om barnkonventionen”

**TILLSAMMANS SKAPAR VI STARKARE RÄTTIGHETER**

Många av rätt-ish är konkret och tydligt, anpassat just för att det ska vara lätt att förstå de olika artiklarna i barnkonventionen och vad de spelar för roll i ungdomens liv. Utbildningen är skapad av, för och med målgruppen själva utifrån deras erfarenheter.

**GODA RELATIONER GER BÄTTRE SAMARBETE**

Om barnen lär sig att förstå sina rättigheter kommer det i sin tur leda till att de får färdigheter att uttrycka det som inte fungerar. Istället för oförklarlig frustration och ilska riktar till Lex socialtjänsten kommer ungdomarna kunna uttrycka sina behov, vilket leder till bättre och högre samarbete sinsemellan.

**MEKA RÄTT-ISH, HJÄLPRE KNAS**

Boka en Rätt-ish utbildning till dina kollegor och era ungdomar i samhällsvård genom att kontakta info@knashemma.se

**KÄNNER DU DIG ENSAM?**

**KNAS HEMMA? VI FINNS HÄR FÖR DIG!**

**Är du 12-18 år och bor i familjehem, jourhem eller hvb?**

Då borde du komma till vår mötesplats!

NÄR: Vardagen torsdag med start 22/2  
 VAR: Stockholm  
 TID: 17:30- 21:00

Vi bjuder på mat och aktiviteter. Du väljer själv om du vill komma för att bara chillar, prata, få hjälp med läxor eller för att vara med på någon aktivitet. Vi har tystnadsplikt.

Anmäl dig till jennie@knashemma.se / 070 723 22 49



www.knashemma.se @knashemma.se



**OM EFTER KNAS**

Vi i Knas Hemma är i startprogram med ett nytt viktigt och spännande projekt i december 2022 påbörjar vi ett treårigt arvsfondsprojekt vid namn "Efter Knas".

Efter Knas är ett projekt vars avsikt är att utveckla ett eftervårdsprogram för ungdomar som lämnar samhällsvård (care leavers). Projektets mål är att göra målgruppen redo för att leva ett självständigt vuxenliv och integreras i samhället. Projektets huvudsakliga målgrupp kommer att vara ungdomar/unga vuxna 16-25 år, med eller utan funktionsvariation, som antingen fortfarande befinner sig i samhällsvård eller som har lämnat den enligt Sol eller LVU. Målgruppen är med och utformar innehållet och blir delaktiga i att sammanställa det tillägnade programmet för andra ungdomar nationellt.

Områden som ska täckas i programmet:

1. Arbete- (Arbetsförmedlingen)
2. Bostad- (Bostadsförmedlingen)
3. Ekonomi/juridik- (Bank, jurist, kronofogdemyndigheten)
4. Halsa- (Vården, RFSU)
5. Stabilitet/trygghet/ensamhet- (Terapicenter 1825)
6. Fördelning- (BVC, MVC)

**MER OM PROJEKTET**

**Programmet**


Målet är att skapa ett rikstäckande eftervårdsprogram som är personligt och jämlikhetsfyllt för alla oberoende av var i landet som ungdomar bor. Målet på samhällsivå är att motverka psykisk ohälsa och utanförskap, arbetslöshet samt etniskmarginalisering kring målgruppen.

Knas Hemma vill genom eftervårdsprogrammet läppa igen det glöpp som idag finns mellan placering och vuxenliv. Vi ser det som en paketering av olika insatser, framtagna tillsammans med "experter från båda sidor" (alltså placerande i/d, placerade ungdomar, myndigheter, socialtjänst, familjehem/HVB/SOL, kommuner, institutioner, m.fl.) som stärker ungdomen inför vuxenlivet.

**Samarbete socialtjänst/kommun**

Vi söker regioner/kommuner/socialtjänst samt andra viktiga aktörer som skulle vara intresserade av ett eventuellt samarbete inom projektet. Det kan till exempel handla om att bidra med sin kunskap utifrån sin kommun kring området eftervård, sprida till ungdomar att delta på workshop och vara en bestkommer när utbildningen väl är färdig. Här ett samarbete kan se ut är något vi gemensamt kommer överens om.

070-727 45 09  
 emilia@knashemma.se  
 www.knashemma.se  
 Ragvaldsgratan 12  
 118 46 Stockholm

## Citat från ungdomar:



”Trygghet, utanförskap, annorlunda, mitt fel?”.

Är jag adopterad? Vad ska folk säga om att jag är familjehemsplacerad?

Är mamma och pappa dåliga personer för att de inte kan ta hand om mig?”

Så fort folk hör att man är fosterbarn så undrar alla vad jag gjort för att hamna här?

Oftast är det inte vårt fel utan våra föräldrars. Men det fattar folk inte”

”Du har ju ett tak över huvudet. Så jobbigt kan det väl inte vara?”

”Problembarn?” Vad gjorde du för fel så att du fick flytta så mycket? Oj va tragiskt!”

”Det är klart att vi gör skillnad på placerade och våra egna barn!”

”Henne skall du inte umgås med för hon är placerad.”

”Varför bor inte du med dina riktiga föräldrar?”

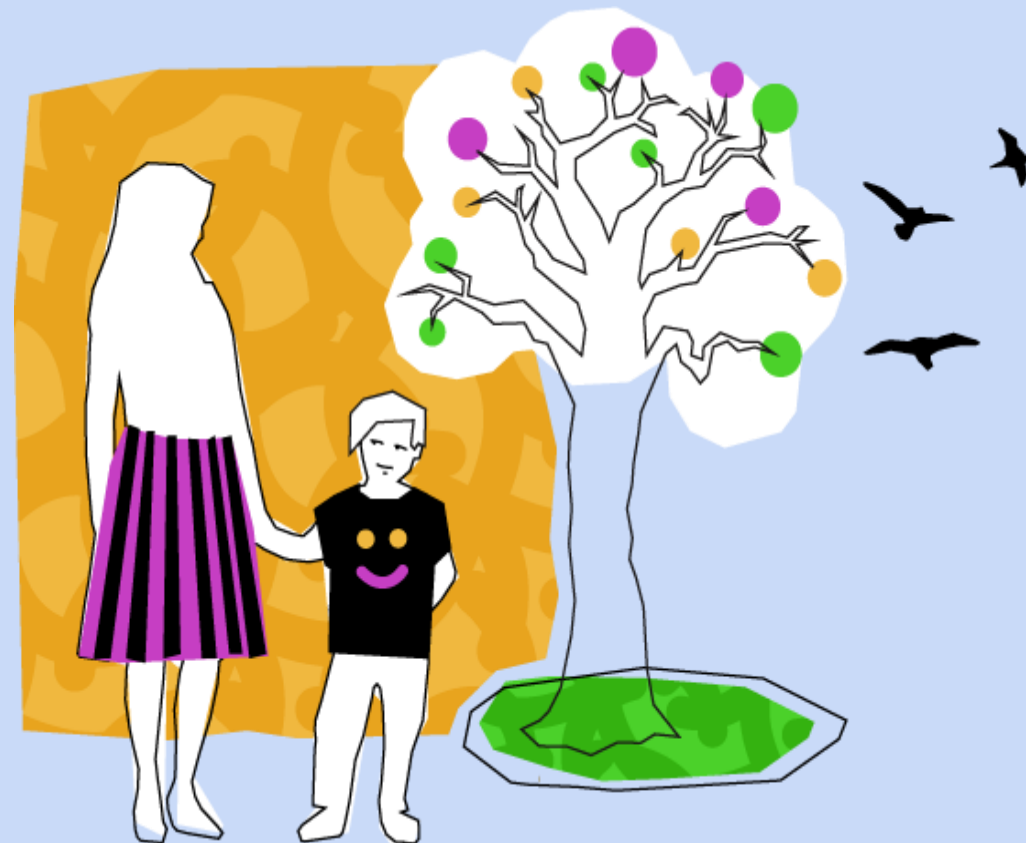
# Ungas erfarenheter av familjehemsvård

**Konflikter:** Tider, umgänge  
**Vardagsliv:** Mat, städning  
**Problem:** Biologiska barn, kulturkrock  
**Tidigare bagage:** Viktigt att känna till

**Nätverk:**  
Vilka är de viktiga personerna i barnets liv, vänner, lärare, fritidslärare, "baskettränare", släktingar etc.

**Tips till dig som är vuxen:**  
Använd alltid öppna frågor, t.ex:  
*Hur skulle du vilja göra?*  
*Kan vi lösa detta tillsammans och vad vill du att jag ska göra för att hjälpa till?*

- ❖ Inte ta saker personligt
- ❖ Ge relationen tid
- ❖ Små saker kan bli stora
- ❖ Ha tålamod
- ❖ Tydliga regler
- ❖ Skapa minnen och spara







## ”Jag saknar min bror”

Jag blev placerad för ett år sen, tycker allt har gått bra. Jag saknar min lillebror och önskade att vi kunde ses oftare. Men träffar honom ibland, förut frågade jag socialen om vi antingen kunde få bo ihop eller ses mer. Till svar fick jag att det inte gick att ordna. Men varför vet jag inte.

- Emma 13 år

## ”Att inte kunna säga hejdå”

Jag flyttade till mitt familjehem ett dygn efter att jag fick vetskapen om att jag skulle flytta. I efterhand har jag fått reda på att det var för att minimera risken att jag skulle rymma (vilket jag tycker är en så dålig anledning). Jag var i alla fall hemma hos en kompis när jag fick reda på placeringen, vilket gjorde att jag inte kunde säga hejdå till min mamma. Jag visste att jag skulle få chansen att träffa henne efter placeringen, men jag hade så gärna velat ha möjligheten att kunna sitta framför henne och förklara varför jag inte skulle komma hem. Hon hade redan förlorat en dotter, och jag ville inte att hon skulle förlora en till.

- Ester 15 år

## ”Jag behöver vara redo”

”Jag har ett utkastnings-kit: i den har jag en sovsäck, laddad powerbank, 1000kr i kontanter ifall kortet inte skulle fungera, en tandborste, en tandkräm, en vattenflaska, ett anteckningsblock med viktiga nummer och penna och två par trosor. Om jag blir utkastad någon gång av socialtjänsten eller familjehemmet, så har jag förberett mig genom att ha gått runt i stan för att titta på olika broar för att se vilka jag kan sova under. Vilka som tål vatten, var flera sover och vilket ställe som verkar mest tryggt dit då jag kan fly”.

- Amanda 16 år

## ”Placeringen har stärkt vår relation”

Jag blev placerad i ett familjehem när jag var 14 år, och det var det bästa som hänt mig. Jag ringde mamma varje dag när jag var på väg till skolan och det gör jag än idag. Vi träffades regelbundet och det hjälpte mig att klara av den enorma förändringen. Vi pratar bara när hon är nykter, vilket hon idag är den större delen av tiden.

Placeringen har tagit bort den destruktiva relationen som jag och min mamma hade och gett oss en ny, starkare relation. Hon är en sån stor del av mitt liv och hon är en av mina absoluta bästa vänner, även fast vi har våra problem.

Det är viktigt att själv få bestämma vilken typ av relation som man vill ha med sina föräldrar när man blir placerad. Vissa vill inte ha någon relation alls, medan andra är livrädda för att förlora relationen som man haft.

# Att tänka på...

***“Lär känna mig i verklig person och döm inte ut mig i förväg för vad som står i mina papper”***



***“Jag bär på en konstant oro om när jag måste flytta igen eller om jag kommer få stanna kvar”***

***“Ge mig tid och ha tålamod”***

***“Fråga mig om hur jag vill ha det”***

***“Jag gör inte alltid rätt, men allt jag gör är inte alltid fel. Jag har en tung ryggsäck och jag behöver någon som hjälper mig att bära den då det blir alldeles för tungt. Jag behöver någon som kan stå kvar vid min sida, även då jag gör fel men också påminner mig om det saker jag gör rätt och bra”***



# Att tänka på...

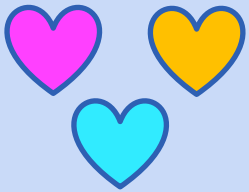
- Gör barnen delaktiga- det är deras rättighet. Allt från att vara med och inreda rummet (trygghet) till annat i vardagen. Många barn/unga kanske svarar "spelar ingen roll", det är för att deras röst aldrig fått ta plats eller spelat någon roll innan. Fortsätt fråga och öva med barnet.
- Tillhörighet – hjälp och stötta barnet i att rota sig och prata om vem de är och vart de kommer ifrån.
- Umgänge, för vems skull? Jobbiga samtal... vems ansvar?
- Spara minnen/gör en minnesbok med foton/anteckningar som barnet eller ungdomen sedan kan få med sig.
- Små saker, gör stor skillnad! Ett exempel: en egen handdukskrok i badrummet med barnets namn
- Viktigt att ha kunskap om målgruppen samhällsplacerade och deras utsatthet i samhället.



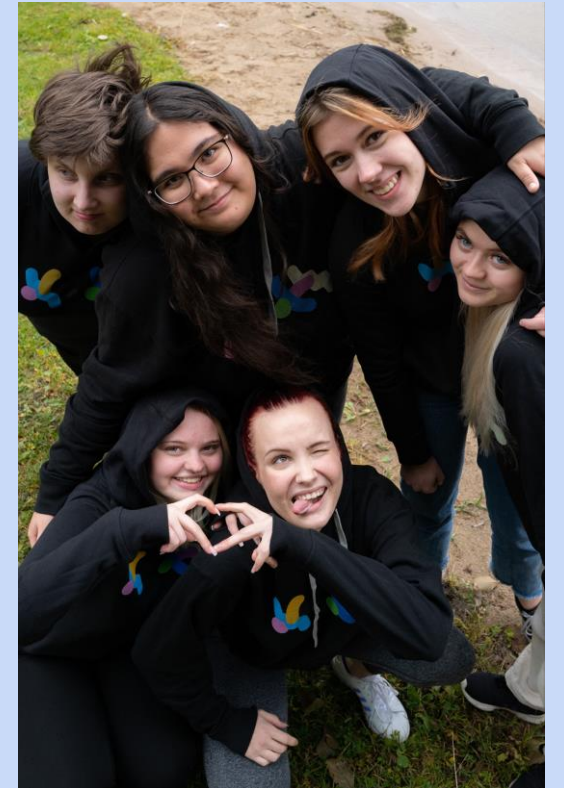
# Att tänka på...



- För många är det trygga det otrygga...
- Var noga med att inte exkludera barnet/ungdomen
- Var öppensinnad, visa att inget är omöjligt



- Våga ge kärlek och älska barnet/ungdomen!
- Var en trygg vuxen som finns kvar



# Knas Hemmas ambassadörer

”Vi vill inte vara ett projekt eller saker som ska fixas. Vi vill bli bemötta med samma respekt som andra människor och det är jätteviktigt att lära känna oss, inte bara läsa vad som står i våra papper. För papper stämmer inte alltid och vi har så mycket mer att berätta men vi kommer inte göra det om vi inte får frågan och vi kommer inte öppna oss utan förtroende”.

“Jag vill vara hjälpen som jag själv hade behövt men inte fick.”

# Tack för att ni lyssnade :)

## Kontakta Knas Hemma:

### Emiliya Larsson

Projektledare för Efter Knas

Mobil: 070- 727 45 09

Mejl: emiliya@knashemma.se

### Lotta Rapacioli

Verksamhetsledare

Mobil: 070-946 66 43

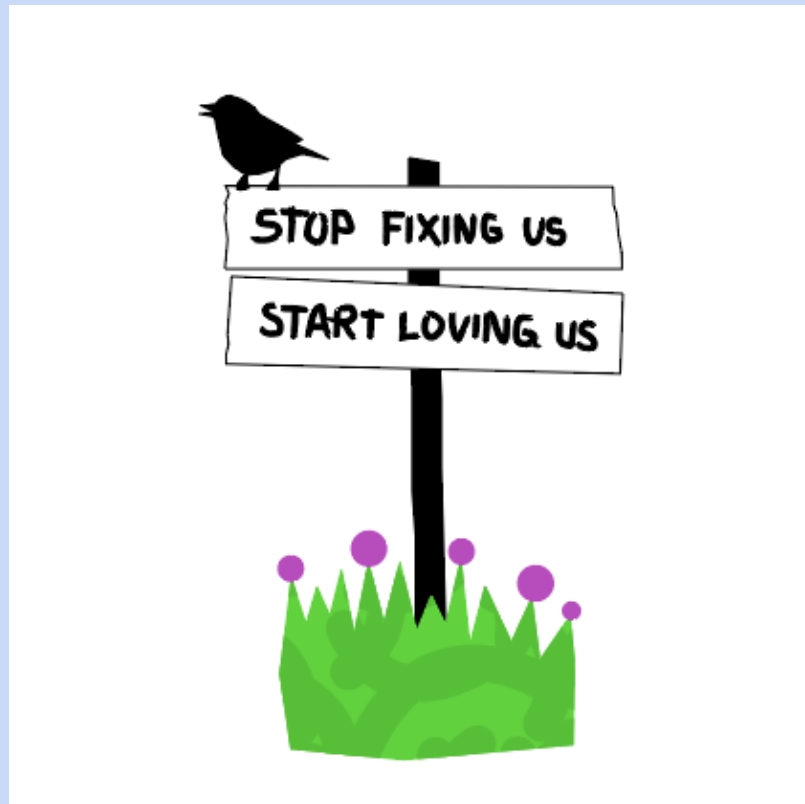
Mejl: lotta@knashemma.se

### Jennie Persson Thörnqvist

Projektledare för mötesplatser

Mobil: 070- 723 22 49

Mejl: jennie@knashemma.se



**Hemsida:** [www.knashemma.se](http://www.knashemma.se)

**Facebook:** Knas Hemma

**Twitter:** @knashemma

**Tiktok:** knashemma

**Instagram:** knashemma

**Linkedin:** Knas Hemma