

# Vad är skolans roll i samhället?

**Pia Skott**

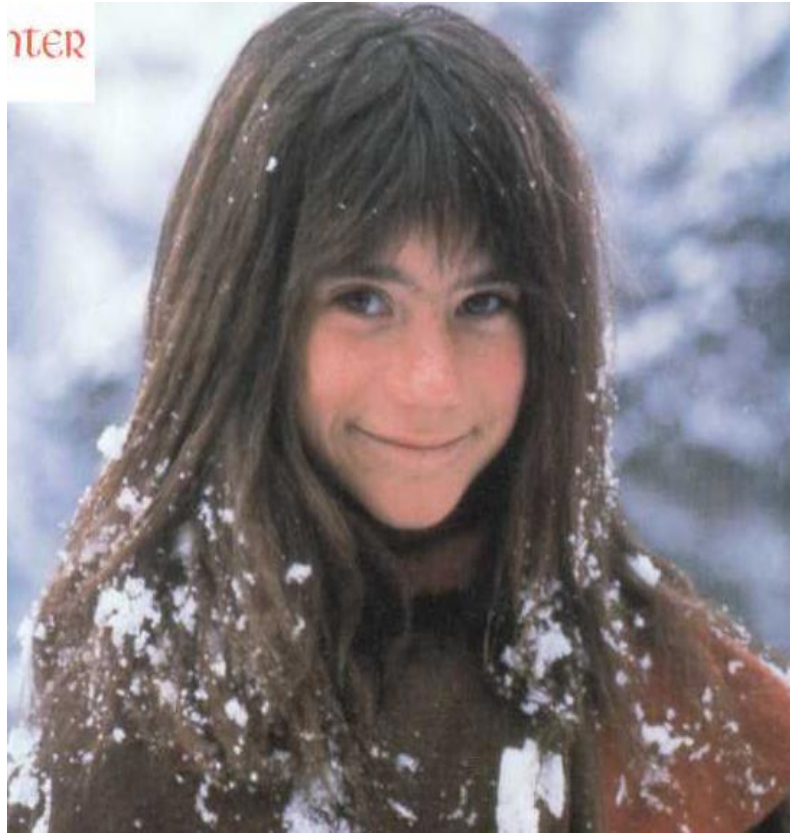
21-11-01

[pia.skott@edu.su.se](mailto:pia.skott@edu.su.se)

# Uppdrag:

- En populärvetenskaplig exposé över skolans roll i samhället och samhällets förväntningar på skolan – i dåtid, nutid och nära framtid. Med koppling till samtida högt ställda förväntningar på skolan som främjande för psykisk hälsa och förebyggande mot psykisk ohälsa.

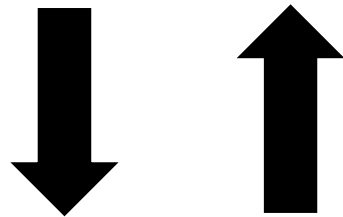
nter



<http://www.svtplay.se/video/2600972/pippi-langstrump/pippi-langstrump-sasong-1-avsnitt-7>

# Samhällets organisering av skola - på olika samhällsnivåer

Formuleringsarena/stat



Realiseringsarena/kommun  
och fristående sammanhang

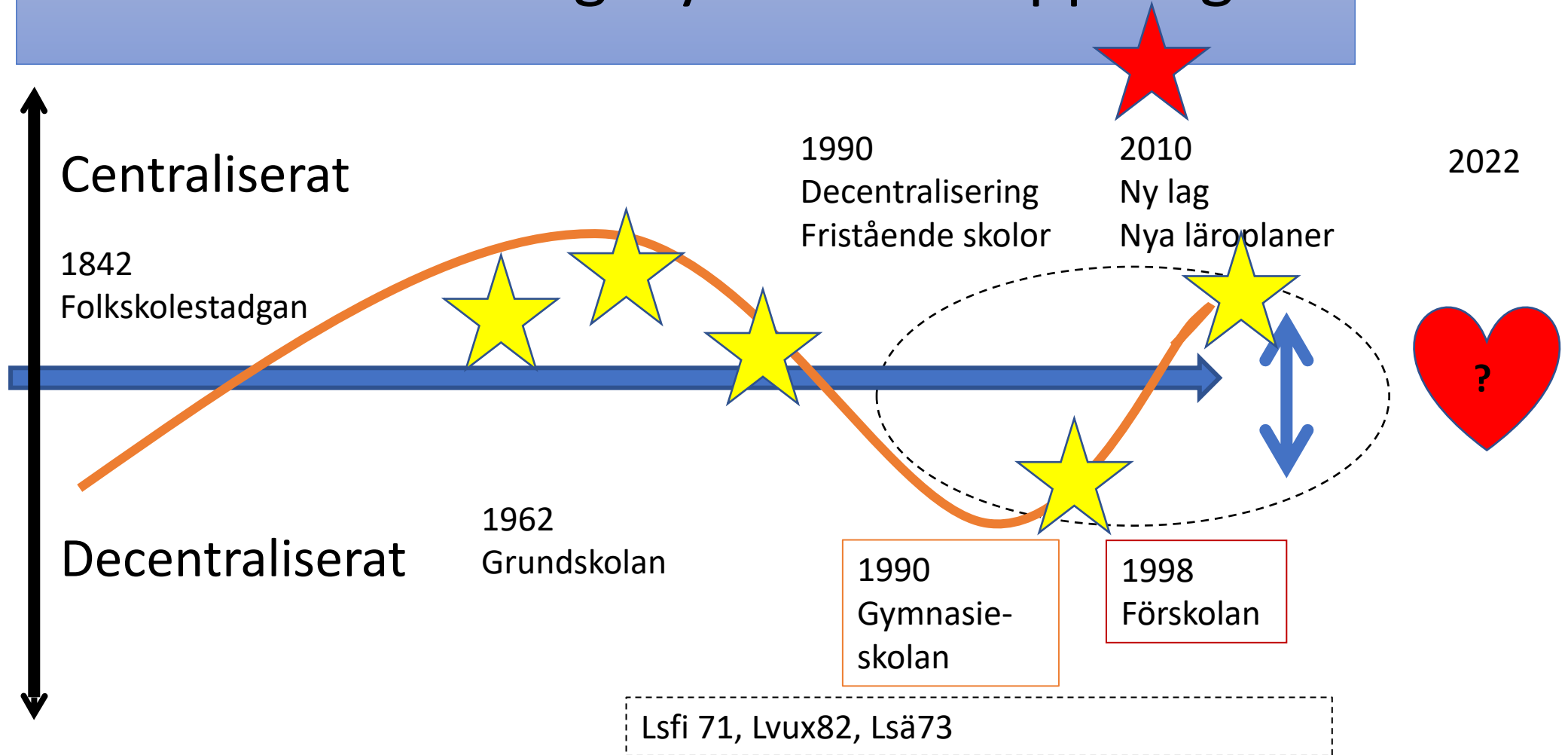
Skollag (2010:800)

Läroplaner



Allmänna råd  
mm

# Konstant eller rörligt system och uppdrag?



# Läroplanen från 62

## – om specialundervisning



”Specialundervisning...erbjuds elever, som på grund av miljö- eller arvsbetingade fysiska eller **psykiska orsaker** företer sådana avvikelser beträffande utveckling och mognad, att de ej utan risk för komplikationer kan undervisas i de vanliga klasserna, samt till dem som på grund av speciella svårigheter behöver sådan särskild specialundervisning, som ej kan meddelas **inom den vanliga klassundervisningens ram.**” (s 62)

# Specialklasser

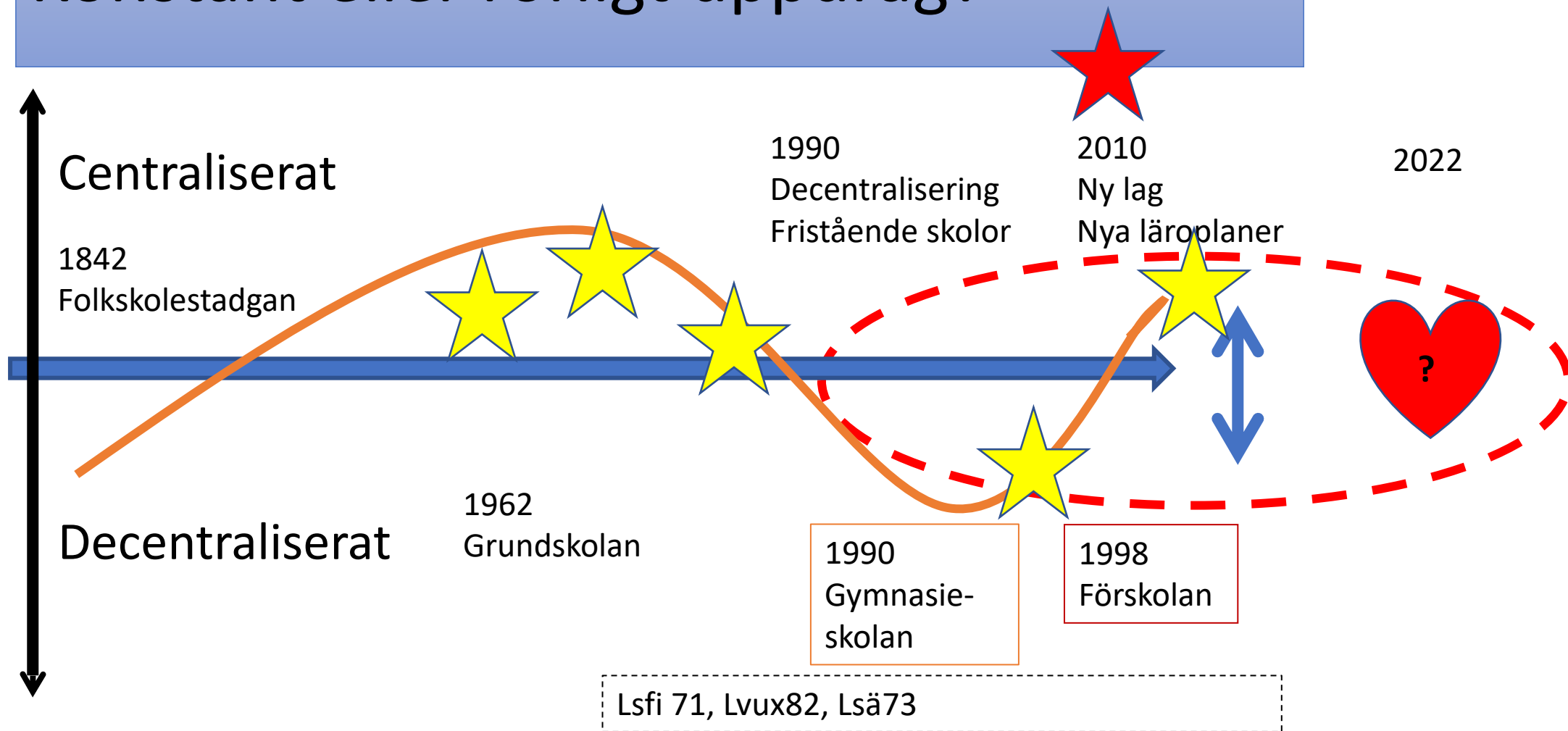
- **Hjälpklass** (för intellektuellt utvecklingshämmande)
- **Observationsklass** (för normalbegåvade med sådana "psykiska särdrag" att de inte lämpligen bör undervisas i vanlig klass")
- Hörselklass, synklass
- Läsklass
- Friluft- och hälsoklasser
- Skolmognadsklasser
- CP-klass

# Särskild observationsundervisning

”...avsedd för elever...som visar anpassningssvårigheter av tillfällig art (allmänt störande, trotsiga, aggressiva, deprimerade, skygga, nervösa, överkänsliga elever etc.) utan att förete sådana **psykiska särdrag**, att placering i observationsklass bedöms lämplig.”



# Konstant eller rörligt uppdrag?

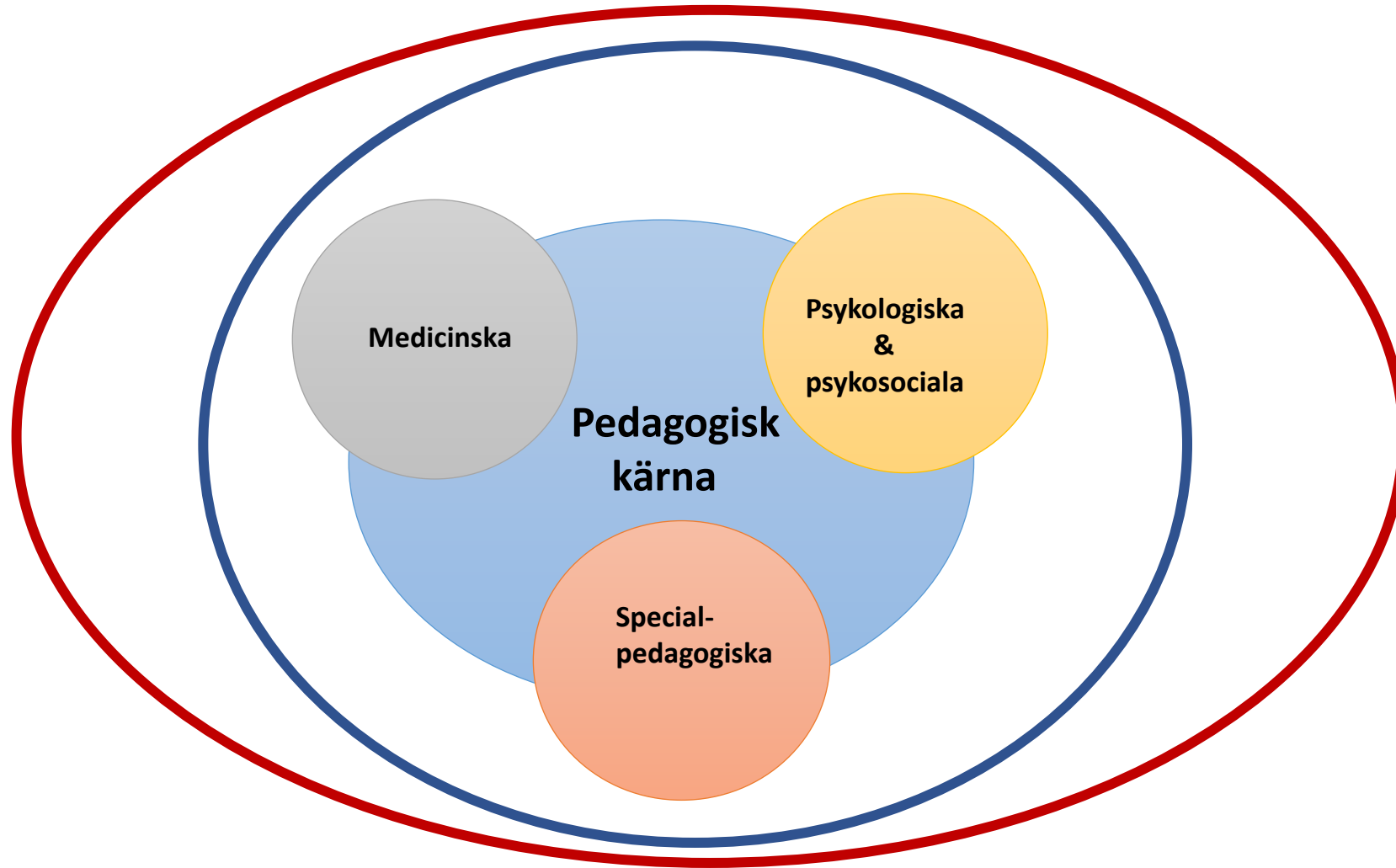


# Skollagens kapitel 3

- ”3 § **Alla** barn och elever ska ges den ledning och stimulans som de behöver **i sitt lärande och sin personliga utveckling** för att de utifrån sina egna förutsättningar ska kunna utvecklas så långt som möjligt enligt utbildningens mål...”

# Elevhälsoarbetet börjar i klassrummet

BUP  
SOC  
m fl



”Svåraste  
lektionen är  
rasten...”

...och bygger på ”a whole school approach” där alla professioner samverkar, inom ramen för skol-, huvudmanna- och samhällskontext

Vallaskolan är en kommunal F-6 skola på landsbygden, precis i utkanten av Södertälje och i Stor-Stockholm. Vi har en hög andel behöriga lärare och föräldrar som har höga förväntningar på skolan.



Södertälje  
kommun

SKA

Lärteam F-1

Lärteam 2-3

Lärteam 4-6

Lärteam fritids

### Elev – Grupp – Årskurs

Hög kvalitet i undervisningen  
för att stärka **ALLA** elevers  
lärande och personliga  
utveckling.

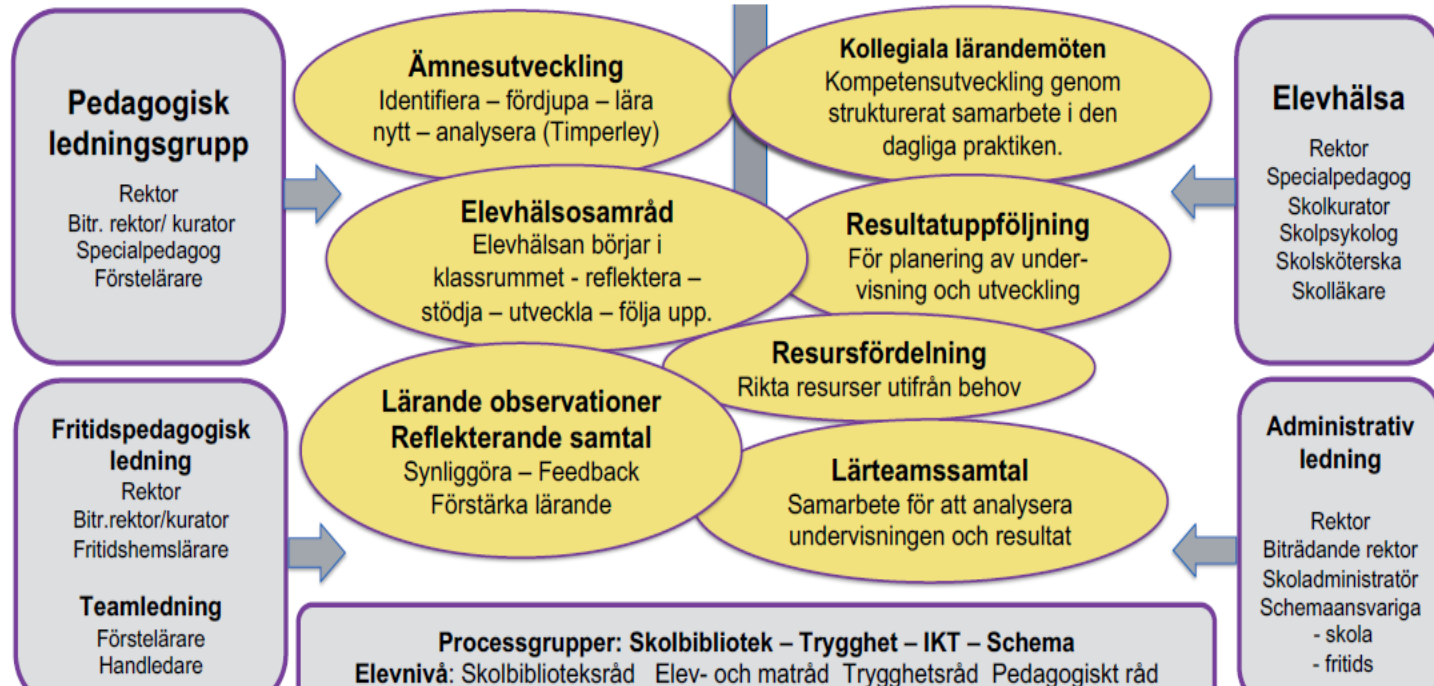
Värdebas – skolkultur  
Ur mod kommer tillit

### Långsiktiga mål sedan 2017:

- ✧ Kvalitet i undervisningen
- ✧ Gemensamt yrkesspråk
- ✧ Likvärdighet

## PEDAGOGISK LEDNING – LÄRANDE ORGANISATION – MÅL- OCH RESULTATSTYRNING

Tydliga arenor – Distribuera ledarskap – Lärande på alla nivåer – Utgå från elevernas behov



Geografisk placering

Kommun

Andra sektorer

Huvudman

Skola

Övrig  
personal

ELEVHÄLSO-  
TEAM

LÄRAR-  
KOLLEGIUM

Elevgrupp

Lokalsamhälle


Föräldragrupp



Uppsala universitet / Nyheter / Artikel

# Föräldrastöd avgörande för höga skolresultat

31 augusti 2021



Göran Nygren vid institutionen för kulturanthropologi och etnologi, har undersökt hur högstadiel elever uppnår höga betyg på skolor som har högre resultat än genomsnittet.

Fotobild: Mikael Wallerstedt

Uppsala universitet använder kakor (cookies) för att webbplatsen ska fungera bra för dig. [Läs mer om kakor.](#) OK

18:07  
2021-09-07

DAGENS NYHETER. Nyheter Ekonomi Kultur Sthlm Gbg Skåne Sport Klimatet Ledare DN Debat

omånskan utan unga ökar.

– Många är verkligen jättetrötta på skolstressen. Skolan är inte längre en plats för lärande. Du går där bara för att få dina betyg, säger Luzia.



Boken "Det här behöver vi för a better day" innehåller tusen berättelser av unga och väger över tre kilo. Foto: Hans Arbman

**Fakta. For a better day**

Den 5 december 2020 lanserade Tim Berding Foundation initiativet "For a better day"

ANNON

18:07  
2021-09-07

I sin forskning presenterar Göran Nygren tre huvudresultat:

- 1) För de flesta eleverna handlade skolan om att ständigt prestera, bedömas och betygsättas – inte om lärande eller att få kunskaper.

# Resultat/prestation eller lärande...?



School  
Mental Health  
Ontario

Santé mentale  
en milieu scolaire  
Ontario



EN / FR

Home / Back to school



# Mentally Healthy Back to School Support Package

Practical Resources to Help Schools Rise Together to Resilience

## **Together We Rise to Resilience – Supporting student mental health as we return to school**

We know that to be ready to learn this coming year, all students need to feel a strong sense of safety, belonging and well-being at school. Our goal is to provide the supports needed to welcome and re-engage students, promoting and protecting mental health as they go back to school.

To do so, this fall, students need:

- **Schools and classrooms that are safe – physically and emotionally – and where they feel welcome, included, heard, comfortable, and confident**
- **Skills and tools for self-care, managing stress, nurturing relationships, and enhancing their sense of strength and identity**
- **Caring adults who notice when they may be struggling, and who provide knowledgeable responsive support**
- **Encouragement to seek additional help when they need it, and guidance towards appropriate support**
- **Quick access to the right level of service (in schools or community mental health)**

In response, School Mental Health Ontario developed the [School Mental Health Action Plan for 2021-2022](#) to guide Ontario school boards with their local efforts in support of student re-engagement and well-being.

The Action Plan includes elements that support these five areas of focus



# Ändrade läroplaner och kursplaner hösten 2022

De ändrade läroplanerna och kursplanerna i grundskolan, grundsärskolan, sameskolan och specialskolan börjar att gälla höstterminen 2022. Här kan du läsa om ändringarna och hur vi stöttar skolorna i arbetet.



## Innehåll på denna sida

[Det här är nytt](#)

[Börjar att gälla från höstterminen 2022](#)

[Läroplanerna får nya förkortningar](#)

[Regeringen har lämnat förslag på ändringar i betygssystemet](#)

[Läs de ändrade kursplanerna](#)

[Läs kommentarmaterialen](#)

[Läs ändringarna i läroplanernas inledande delar](#)

[Läs mer om det som är nytt i läroplanernas inledande delar](#)

[Läs mer om de ändrade kursplanerna](#)

[Ta del av vårt material för att imple  
läroplanerna och kursplanerna](#)

[Till toppen](#)

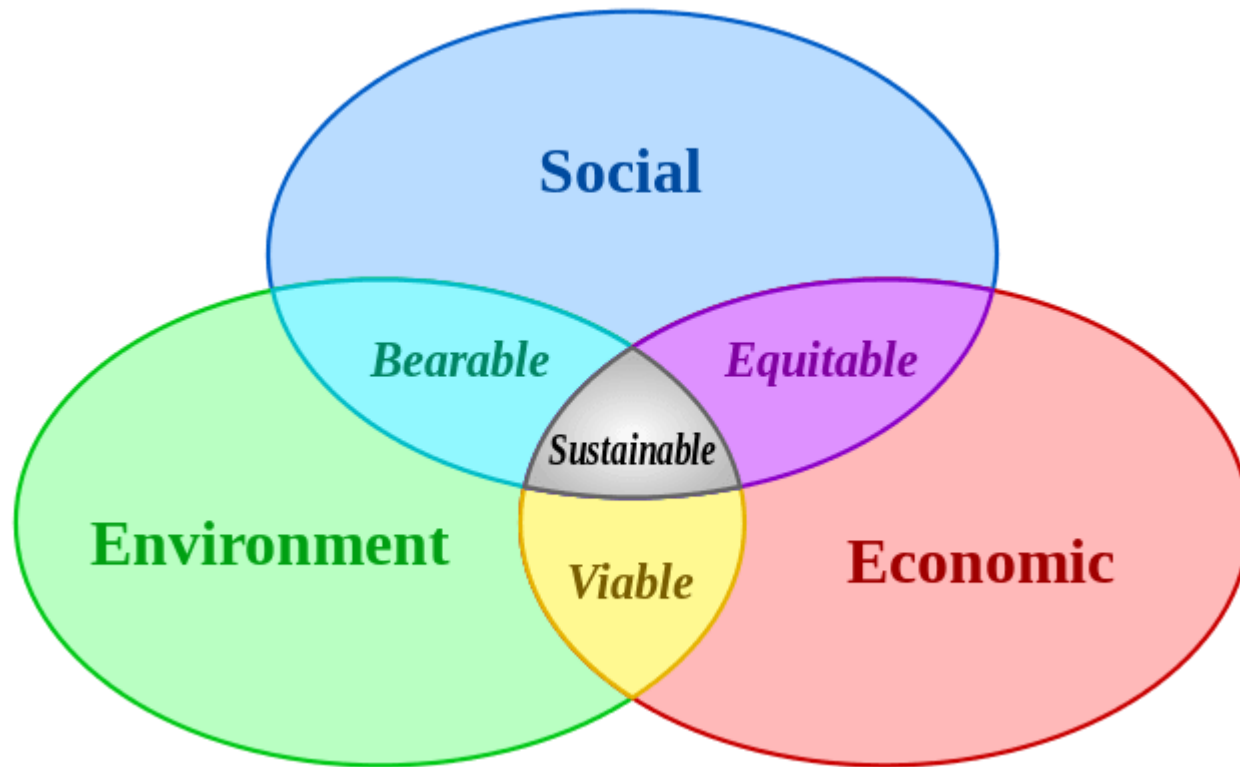
## God miljö för utveckling och lärande

Eleven ska i skolan möta respekt för sin person och sitt arbete. Skolan ska sträva efter att vara en levande social gemenskap som ger trygghet och vilja och lust att lära. Skolan verkar i en omgivning med många kunskapskällor. Strävan ska vara att skapa de bästa samlade betingelserna för elevernas bildning, tänkande och kunskapsutveckling. Personlig trygghet och självkänsla grundläggs i hemmet, men även skolan har en viktig roll. Eleverna ska få kännedom om hur de kan få hjälp om de upplever otrygghet i eller utanför skolan. Omsorg om den enskilda elevens hälsa, välbefinnande och utveckling ska prägla verksamheten. Varje elev har rätt att i skolan få utvecklas, känna växandets glädje och få erfara den tillfredsställelse som det ger att göra framsteg och övervinna svårigheter.

## Varje skolas utveckling

Skolans verksamhet måste utvecklas så att den svarar mot de nationella målen. Huvudmannen har ett givet ansvar för att så sker. Den dagliga pedagogiska ledningen av skolan och lärarnas professionella ansvar är förutsättningar för att skolan utvecklas kvalitativt. Detta kräver att verksamheten ständigt prövas, resultaten följs upp och utvärderas och att nya metoder prövas och utvecklas. Ett sådant arbete måste ske i ett aktivt samspel mellan skolans personal och elever

# Behovet av att väva in hållbarhet...



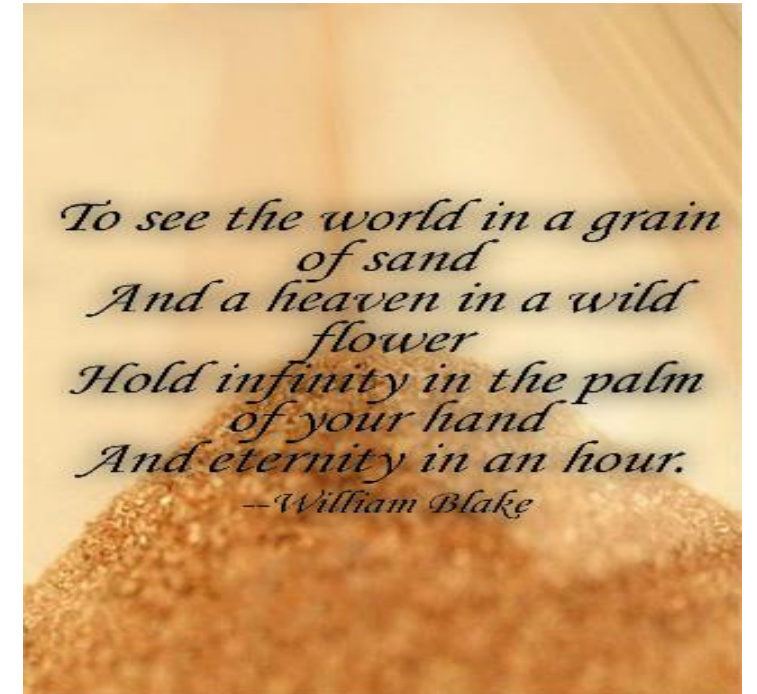
**Social** – inrymmer mänsklig hållbarhet (personliga och professionella resurser inklusive hälsa, välbefinnande och möjligheten att känna sig betydelsefull på arbetsplatsen)

- T ex ge människor möjligheten att handla proaktivt och utveckla personliga resurser som kan hjälpa dem att hantera utmaningar

# Vad är skolans roll i samhället...?

Att implementera  
läroplaner...

och/eller iscensätta magin som finns  
i undervisning och att inkludera  
elever i att få vara med  
och upptäcka och utforska sig själva,  
varandra och världen...



**Jag önskar er alla en magisk dag – med många stunder av nyfiket utforskande och med tankar som kommer i rörelse...**

**Tack för att ni har lyssnat.**

