



NPF

Alkohol och droger

SKR Första Linjen

5 December 2019

Lotta Borg Skoglund MD PhD

Karolinska Institutet

SMART Psykiatri

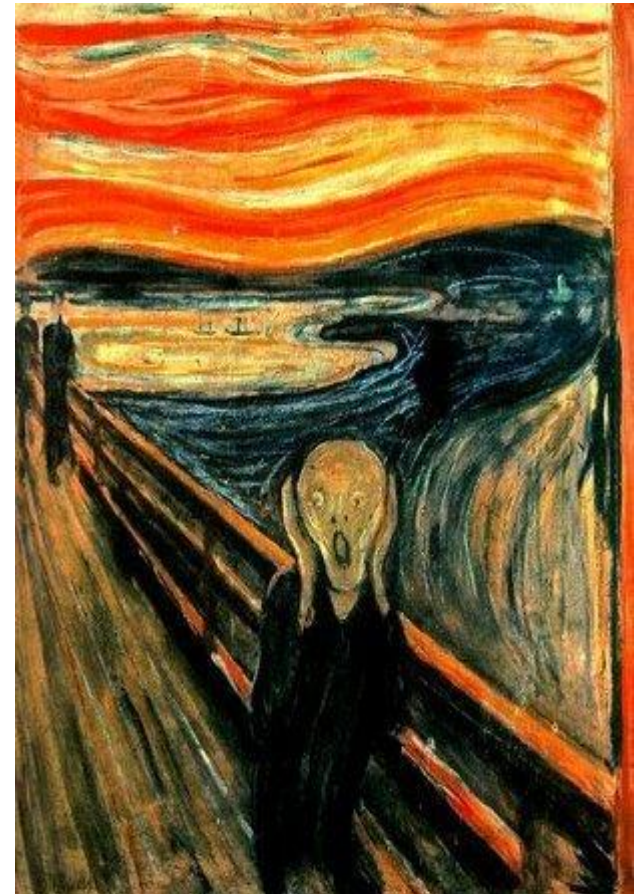
www.smartpsykiatri.se

lotta.borgskoglund@smartpsykiatri.se

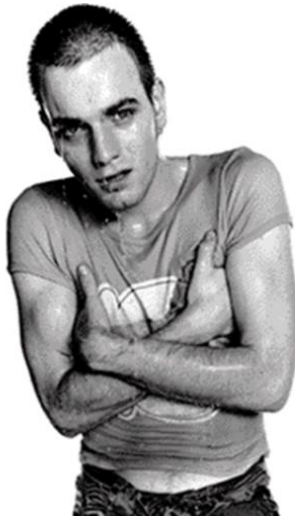
charlotte.skoglund@ki.se

SMART

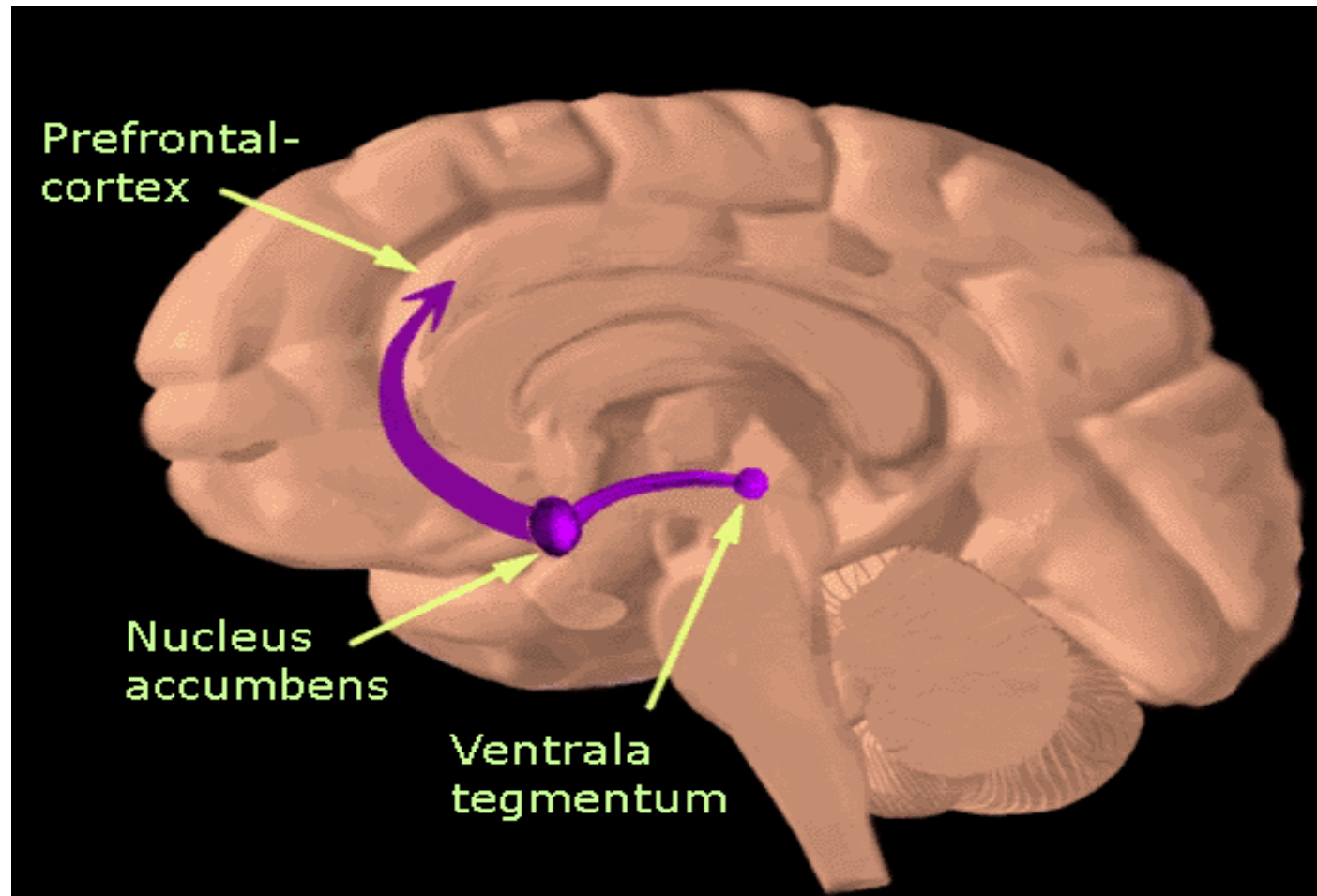
Varför börjar vissa använda alkohol & droger?



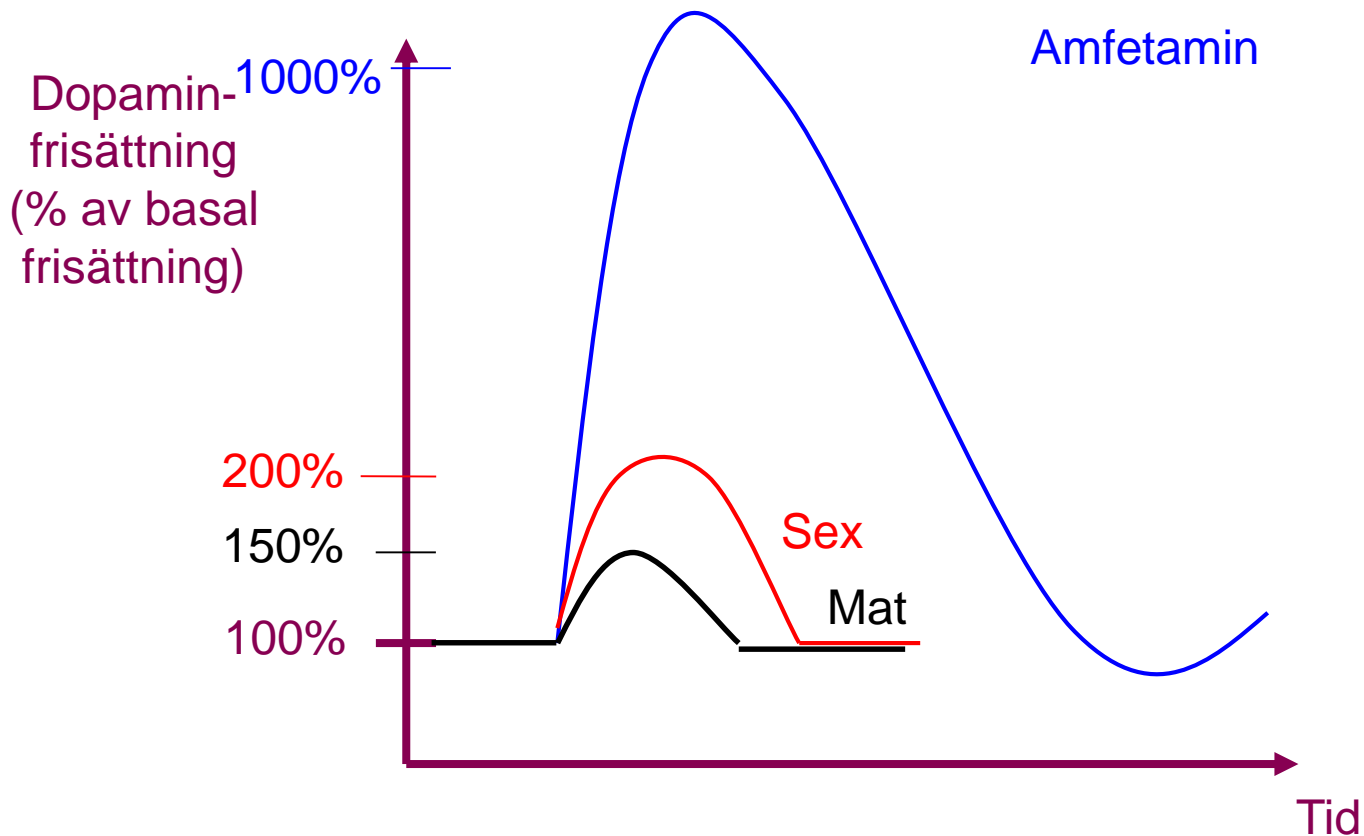
Varför fortsätter några använda alkohol & droger?



Hjärnans belöningssystem



Dopamin & belöning



Risk- eller skyddsfaktorer? ”Generna i sin miljö”

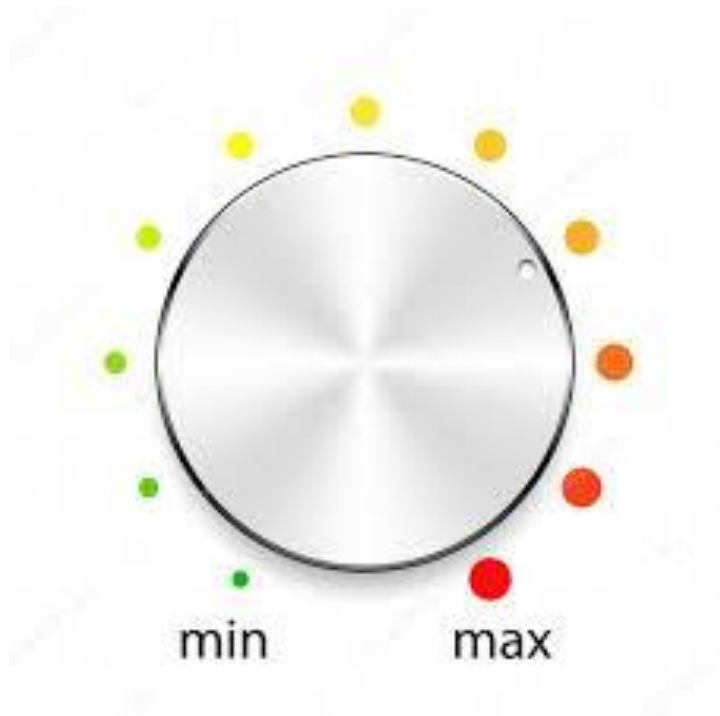
- Personlighetsdrag
- Samsjuklighet
- Familjen och uppväxten
- Kamratkretsen
- Skolan
- Normer och värderingar i samhället

→ Många faktorer samverkar



ADHD

Dopamin, motivation, självreglering och självmedicinering



ADHD

En diagnos med hög risk för skadligt bruk & beroende

- Skadligt bruk är vanligt vid ADHD och vice versa
- ADHD hos > 1/4 behandlingssökande med skadligt bruk (jmf 2.5%)
- 20 ggr så hög risk för skadligt bruk vid ADHD
- ADHD växer inte bort – beroende debuterar i ungdomsåren
- Ungdomar med ADHD
 - Har ett mer uttalat risktagande
 - Debuterar med alkohol/droger tidigare
 - Har en snabbare allvarligare beroendeutveckling
 - Får ett mer kroniskt förlopp, större funktionsnedsättning/personligt lidande



Biological Psychiatry

Volume 77, Issue 10, 15 May 2015, Pages 880–886

Risk Phenotypes for Alcohol and Substance Abuse



Archival Report

Attention-Deficit/Hyperactivity Disorder and Risk for Substance Use Disorders in Relatives

Charlotte Skoglund^a, , , Qi Chen^b, Johan Franck^a, Paul Lichtenstein^b, Henrik Larsson^b

Risk för beroende

-Hos släktingar till ADHD fall vs. släktingar till kontroller

	Substance use disorder in relatives		
	ADHD N (%)	Control N (%)	OR (95 % CI)
1° relatives			
Parent	6805 (8.4)	28 109 (4.0)	2.2 (2.2-2.3)
Full sibling	1562 (3.2)	8409 (1.9)	1.7 (1.7-1.8)
2° relatives			
Maternal half-sibling	1017 (5.1)	5657 (3.7)	1.4 (1.3-1.5)
Paternal half-sibling	1050 (4.8)	6228 (3.7)	1.4 (1.3-1.4)

Skoglund et al. 2015 Biol Psych

Samsjuklighet hos ungdomar

”Ung och oberoende”

- **Minst 60%** av ungdomar med skadligt bruk, möter **samtidigt** kriterierna för **minst en annan psykiatrisk diagnos**

Armstrong & Costello, 2002

180 ungdomar och deras föräldrar på Maria Ungdom:

- **82 - 90 %** hade även en annan **psykiatrisk diagnos**
- **70 - 75 %** hade depression **innan** skadligt bruk
- **67 - 80 %** föräldrarna **> 1 psykiatrisk diagnos**

Hodgins et al. 2007 Nord J Psychiatry

Dyster prognos

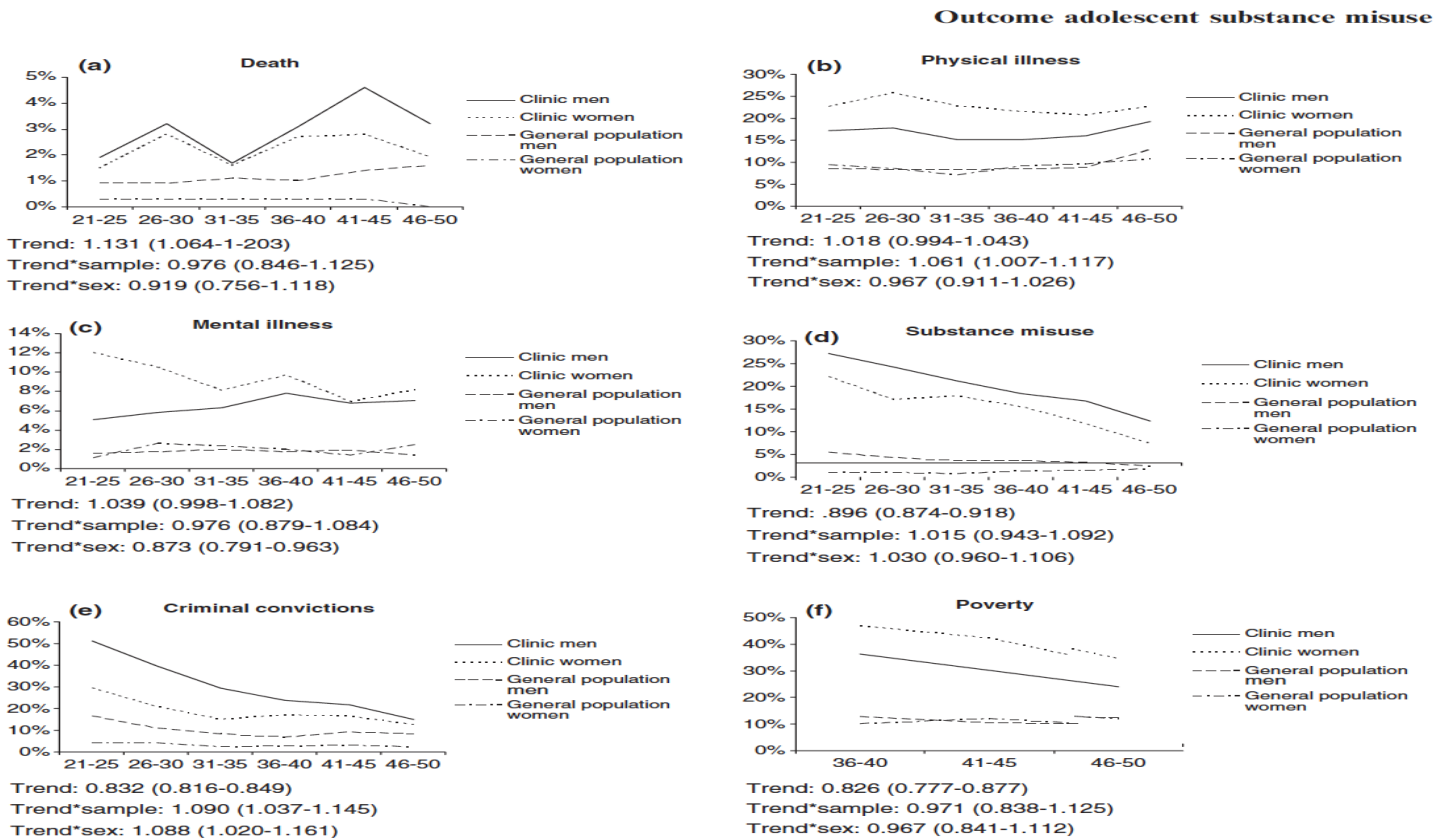


Fig. 1. (a-f) The prevalence of the six adverse outcomes over 30 years of women and men in the clinic and general population.

Hodgins et al. 2007 Nord J Psychiatry

Viktigt...



.....ungdomar med skadligt bruk är som grupp inte bara “normala unga som experimenterar med droger”. I många fall finns dolda behandlingsbara psykiatriska tillstånd”

Armstrong & Costello, 2002

Prevention och tidiga insatser

- Åtgärd i anslutning till att ett riskbeteende identifierats
- De tidigaste insatserna i en tänkt tidslinje
- Tidiga insatser behöver även vara rätt insatser



Finns det risker med att inte utreda och behandla NPF?

- Personligt lidande
 - Relationer, föräldraskap, studier, yrkesliv, finanser, stress, utbrändhet, sjukskrivningar...
 - Samsjuklighet
 - Kroppslig samsjuklighet; rökning, övervikt, cancer, demens...
 - Psykiatrisk samsjuklighet; ångest, depression, beroende...
 - Samhällskostnader
 - Utbildningsnivå, lön, sjukfrånvaro
 - Trafikolyckor
 - Våld
 - Kriminalitet
-

Finns det vinster med att utreda och behandla NPF?

- Allvarliga biverkningar av ADHD läkemedel är ovanligt
- Toleransökning har inte visats, inte ens hos dem med beroende
- Läkemedelsbehandling för ADHD minskar risken för allvarliga negativa utfall vid ADHD som skolmisslyckanden, samsjuklighet, suicid, kriminalitet, trafikolyckor och...
- ...ADHD-behandling i barndomen minskar risken för skadligt bruk och beroende i ungdomen



- Vid samsjuklighet måste man få hjälp med båda tillstånden samtidigt
- Samsjuklighet är regel hos unga med skadligt bruk
- Oupptäckt samsjuklighet ökar risken för sämre förlopp, svar på och kvarstannande i behandling
- Tidig upptäckt, förståelse, stöd och behandling förhindrar fördjupad problematik
- Fokus på ungas hela livssituation i samverkan
- Samordning
 - Rätt insatser, i rätt tid, på rätt plats



**Våra insatser kan inte
bara vara tidiga**

**De måste vara rätt
också!**

Lotta Borg Skoglund MD PhD

Karolinska Institutet

SMART Psykiatri

www.smartpsykiatri.se

lotta.borgskoglund@smartpsykiatri.se

charlotte.skoglund@ki.se

SMART