



VÄLKOMMEN TILL KONFERENSEN:

Spelar det någon roll vilken metod jag använder?

Datum	12 april 2018, kl. 10-16.30
Plats	Stockholm City Conference Centre (Folkets hus) Barnhusgatan 12-14
Målgrupp	Chefer och personal inom IFO socialtjänsten
Kostnad	Kostnadsfritt
Anmälan	Anmälan sker via denna länk

Sveriges Kommuner och Landsting (SKL) bjuder tillsammans med **Statens beredning för medicinsk och social utvärdering (SBU)** in till en konferens om tidiga insatser, stöd och behandling för barn och familjer med hjälp av kunskapsbaserade metoder inom socialtjänsten

PROGRAM

09.15 – 10.00	Frukostmörgås och möjlighet att besöka utställare
10.00 – 10.10	Varför har vi denna konferens? Ing-Marie Wieselgren, Uppdrag Psykisk Hälsa, SKL Knut Sundell, SBU
10.10 – 10.30	Hur har det varit när stödet hjälper? Ing-Marie Wieselgren och Knut Sundell i samtal med: Linn Englund, Maskrosbarn Louise Aronsson, Föreningen Tilia Bonnie Friedh, Trygga Barnen
10.30 – 11.00	Vad gör föräldrar som har goda relationer till sina barn? Martin Forster, Karolinska Institutet

- 11.00 – 11.30 **Framtidens socialtjänst – mer lättillgänglig än idag?**
Åsa Furén-Thulin, SKL i samtal med Camilla Sköld, utredningen Framtidens socialtjänst
- 11.30 – 12.15 **Hvordan skape forandring innenfor barne- og ungdomstjenestene**
Terje Ogden, Nasjonalt utviklingscenter for barn og unge (NUBU), Norge
- 12.15 – 13.15 **Lunch**
- Parallella seminariepass***
- 13.15 – 14.00 **Seminariepass 1**
- **Att identifiera problemet genom strukturerade bedömningsinstrument**
Therese Åström, SBU
Verksamhetsrepresentant: Johannes Vitalisson, Team Nystart, Sociala utfallskontraktet, Norrköpings kommun
 - **Ledelsens betydning for familie-, barne- og ungdomstjenester med høy kvalitet**
Terje Ogden, Nasjonalt utviklingscenter for barn og unge (NUBU), Norge
- 14.15 – 15.00 **Seminariepass 2**
- **Hur kan vi främja trygga familjerelationer med hjälp av evidensbaserade metoder**
Martin Forster, Karolinska Institutet
Verksamhetsrepresentant: Kariann Knutzen och Helene Jighede från Göteborgs stad
 - **Insatser vid indikerade problem – familjehemsplacerade barn**
Martin Bergström, Socialhögskolan i Lund
Verksamhetsrepresentant: Susanne Tøvik från Lunds kommun
- 15.00 – 15.30 **Fika**
- 15.30 – 15.40 **En ny systematisk översikt: Effekter av öppenvårdsinsatser vid våld och försummelse av barn inom familjen**
Lina Leander, SBU
- 15.40 – 16.15 **Att använda evidensbaserade metoder i praktiken: följa, anpassa eller utmönstra?**
Ulrica von Thiele Schwarz, professor i psykologi vid Mälardalens högskola
- 16.15 – 16.30 **Avslutning**
Ing-Marie Wieselgren, SKL och Knut Sundell, SBU i samtal med Annika Öquist från Socialstyrelsen

Vid frågor om konferensens innehåll -

Maria Kalingas Ruin • maria.kalingas-ruin@skl.se

Vid praktiska frågor -

Samira Radwan • samira.radwan@skl.se

*Information om de parallella seminariepassen



Att identifiera problemet genom strukturerade bedömningsinstrument

Therese Åström kommer att presentera hur man kan arbeta med standardiserade bedömningsmetoder i praktiken. Therese Åström är socionom, med. dr. och arbetar på Statens beredning för medicinsk och social utvärdering (SBU). Under passet kommer Johannes Vitalissson från Team Nystart, Norrköpings kommun, att berätta om sina erfarenheter av att arbeta med strukturerade bedömningsinstrument.



Ledelsens betydning for familie-, barne- og ungdomstjenester med høy kvalitet

Terje Ogden er Forskningsdirektør ved Nasjonalt Utviklingssenter for Barn og Unge (tidligere Atferdssenteret) og professor i psykologi ved Universitetet i Oslo. (for nærmere informasjon, se: www.ogden.no)

Beskrivning av passet:

Gode tjenester har stabile ledere med en klar målsetting om å etablere kunnskapsbaserte og inkluderende tjenester der også brukerne medvirker. Kompetente ledere er bevisste på betydningen av tidlig intervensjon, de har kunnskap om virksomme metoder og hvordan disse skal implementeres og kvalitetssikres. I tillegg bidrar de med målbevisst og tålmodig lederskap for å endre holdninger og praksis i tjenestene. Seminaret vil fokusere på ledes betydning for planlegging, gjennomføring og evaluering av tiltak for barn, unge og familier.



Foto: Mia Carlsson

Hur kan vi främja trygga familjerelationer – metoder och arbetsätt kring föräldrastöd

Martin Forster är leg. psykolog och doktor i psykologi. Martin forskar bl.a. kring barns psykiska hälsa, föräldrastöd, undervisar på Karolinska Institutet och svarar på frågor om barn och ungdomars utveckling, föräldraskap och familjeliv. Martin har också skrivit boken Fem gånger mer kärlek – forskning och praktiska råd för ett fungerande familjeliv.

Beskrivning av passet:

Hur kan vi skraddarsy föräldrastödsinsatser, stödja familjer som kommit till socialtjänsten efter orosanmälan eller erbjuda stöd via nätet? Martin Forster lyfter forskning och praktik utifrån individuella föräldrastödsinsatser som Family Check-up, Tryggare barn och Föräldrawebben. Under passet kommer en representant från Västra Götaland att berätta om sina erfarenheter av Family Check-up.



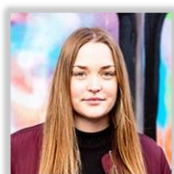
Insatser vid indikerade problem – familjehemsplacerade barn

Martin Bergström, Martin är utbildad socionom och har arbetat som behandlingsassistent och socialsekreterare. Idag arbetar han som universitetslektor och forskar om familjeinsatserns effekter.

Beskrivning av passet:

Risken för en hög psykisk och fysisk ohälsa är ofta förhöjd bland familjehemsplacerade barn. Kunnskap om familjehemsutredningar och tillgängliga stödinsatser till dessa barn och deras familjehemsföräldrar blir därför enormt viktiga. På detta seminariepass får du kunnskap om hur du kan skapa en positiv förändring med insatser som ger effekt. Under passet kommer Susanne Tövik att delge sina praktiska erfarenheter av att arbeta med insatser vid indikerad problematik.

Deltagare i programmet



Louise Aronsson

Louise Aronsson är verksam på ideella organisationen Tilia som arbetar stödjande och med påverkansarbete för ungas psykisk hälsa, 365 dagar om året. Louise ansvarar för Tiliias stödjande arbete online och påverkansarbetet.



Linn Englund

Linn Englund är socionom och arbetar som projektledare samt föreläsare på barnrättsorganisationen Maskrosbarn. Maskrosbarn arbetar med att stödja ungdomar vars föräldrar lever med missbruk eller psykisk ohälsa, samt med omfattande påverkansarbete för att föra fram ungas röster.



Bonnie Friedh

Bonnie Friedh är verksam på Stiftelsen Trygga Barnen som arbetar med att ge stöd och hjälp till barn och unga i familjer med missbruk och/eller psykisk ohälsa. I sitt arbete och utifrån egna erfarenheter har Bonnie sett hur svår hjälp kan vara att få samt vilken förändring den kan skapa när den når fram.



Åsa Furén-Thulin

Åsa Furén-Thulin är i grunden socionom och har en lång erfarenhet inom socialtjänsten som bland annat socialsekreterare, verksamhetschef och socialchef. Sedan 2013 har Åsa jobbat som sektionschef på avdelningen för vård och omsorg på Sveriges Kommuner och Landsting.



Helene Jighede

Helene Jighede arbetar som familjebehandlare i Göteborg stad Centrum, där hon har lång erfarenhet av att arbeta med olika föräldrastödsprogram. Sedan 2009 erbjuder Göteborg stad kartläggningsmetoden Family Check up till föräldrar som söker stöd i sin föräldraroll.



Kariann Knutzen

Kariann Knutzen har lång erfarenhet av att arbeta med olika föräldrastödsprogram i Göteborg stad Centrum, i rollen som familjebehandlare. Sedan 2009 erbjuder Göteborg stad kartläggningsmetoden Family Check up till föräldrar som söker stöd i sin föräldraroll.



Lina Leander

Lina Leander är Fil.dr och arbetar som projektledare vid Statens beredning för medicinsk och social utvärdering (SBU).



Terje Ogden

Terje Ogden er Forskningsdirektør ved Nasjonalt Utviklingssenter for Barn og Unge (tidligere Atferdssenteret) og professor i psykologi ved Universitetet i Oslo.
(for nærmere informasjon, se: www.ogden.no)



Camilla Sköld

Camilla Sköld är sekreterare i utredningen Framtidens socialtjänst som ser över socialtjänstlagen. Camilla är socionom och f n tjänstledig socialpolitisk chef på Akademikerförbundet SSR. Hon har också arbetat med socialtjänstfrågor på Sveriges Kommuner och Landsting.



Knut Sundell

Knut Sundell är docent i psykologi och sakkunnig på Statens beredning för medicinsk och social utvärdering (SBU). Han har forskat om barn och unga i 35 år. Under de senaste 10 åren har han också arbetat med att implementera en evidensbaserad social praktik.



Ulrica von Thiele Schwarz

Ulrica von Thiele Schwarz är legitimerad psykolog och professor i psykologi vid Mälardalens högskola, samt verksam vid Procome, LIME, Karolinska Institutet. Ulrica utkom 2017 med boken Användbar evidens – om följsamhet och anpassningar, tillsammans med Henna Hasson.



Susanne Tövik

Susanne Tövik har arbetat som familjebehandlare i Lunds öppenvård sedan 2017. Innan dess har hon i flera år arbetat med att utreda och följa upp insatser för barn och ungdomar.



Johannes Vitalisson

Johannes Vitalisson arbetar som arbetsterapeut i Team Nystart, Norrköpings kommun i projektet som utgör Sveriges första sociala utfallskontrakt.



Ing-Marie Wieselgren

Ing-Marie Wieselgren är läkare och specialist i psykiatri. Hon har deltagit som expert i olika nationella arbetsgrupper och arbetar för närvarande som projektchef och psykiatrisamordnare på Sveriges Kommuner och Landsting med utvecklingsfrågor inom psykiatriområdet och tjänstgör även delvis som överläkare på Akademiska sjukhuset.



Annika Öquist

Annika Öquist är enhetschef på Socialstyrelsens enhet vägledning för socialtjänsten. Enheten arbetar med kunskapsstyrning till socialtjänsten som rör barn- och unga och människor med funktionsnedsättning alla åldrar.