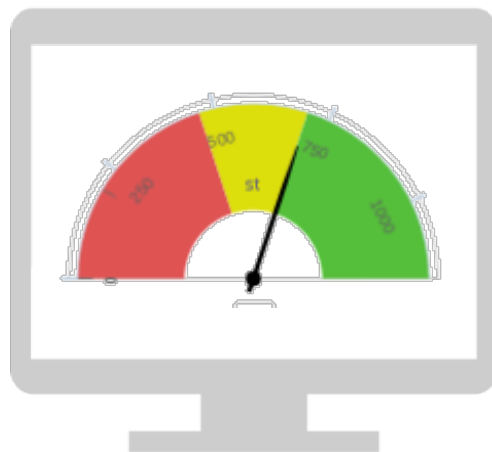


Guide för användande av **Asylsjukvårds- plattformen**

Till beslutsfattare och medarbetare i
landsting/regioner



Om guiden

Detta dokument är en guide för användning av **Asylsjukvårdsplattformen** som är en teknisk plattform för produktionsplanering av asylsjukvården.

Guiden innehåller tre delar:

- 1 Varför en asylsjukvårdsplattform?
- 2 Vad är asylsjukvårdsplattformen?
 - Innehåll
 - Teknisk översikt
- 3 Hur används den?
 - Asylplattformen som en del i produktionsplaneringen
 - Praktisk användning

Varför en asylsjukvårdsplattform?

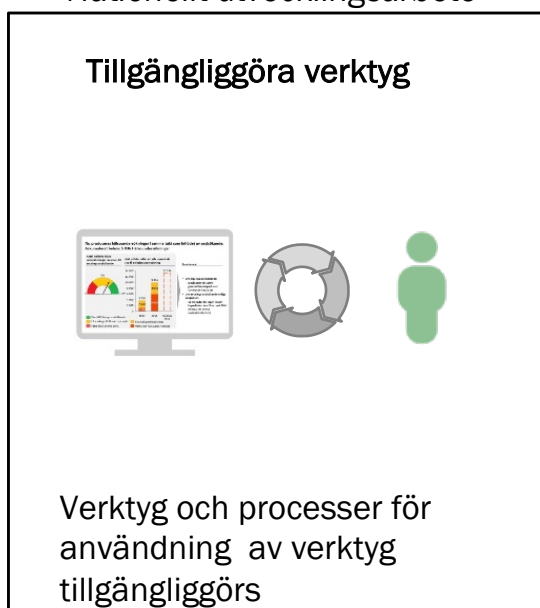
De senaste åren observeras att allt fler personer söker asyl i Sverige. År 2014 sökte drygt 80 000 asyl, varav nästan 60 procent har beviljats uppehållstillstånd. Hösten 2015 observerades en ökning av antalet asylsökande helt olik tidigare år. År 2015 sökte 24 000 - 40 000 personer asyl per månad, jämfört med 5 000 -10 000 personer per månad tidigare år. Totalt kom cirka 163 000 personer under hela 2015, varav cirka hälften beräknas få uppehållstillstånd.

Enligt Socialstyrelsens kunskapsunderlag om psykisk ohälsa hos asylsökande och nyanlända migranter beräknas mellan 20-30 procent av asylsökande och nyanlända migranter lida av psykisk ohälsa. En förutsättning för att kunna identifiera behov av insatser är att alla asylsökande genomgår den hälsoundersökning som landstingen ska erbjuda. År 2013 genomgick enbart 43 procent av alla asylsökande hälsoundersökning.

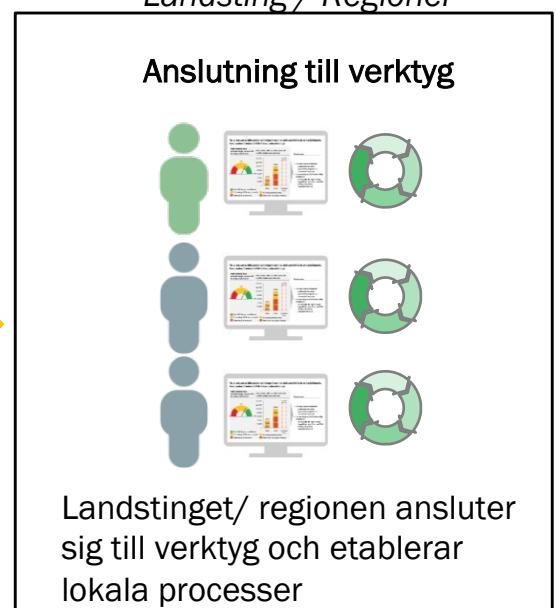
För att adressera dessa nya utmaningar genomförs en förstudie med den övergripande målsättningen att förhindra en negativ utveckling av den fysiska och psykiska hälsan hos asylsökande och nyanlända för att därigenom öka förutsättningarna för en snabb återhämtning och god etablering i Sverige. Förstudien visar att det utifrån rådande kunskapsläge och den kraftiga ökningen av antalet asylsökande i landstingen finns ett behov av att skapa en aktuell överblick av vårdens insatser till asylsökande (hälsoundersökningar, psykisk ohälsa, övrig vård) för att kunna styra och planera kommande vårdproduktion. På bakgrund av detta har asylsjukvårdsplattformen tagits fram.

Asylplattformen aggregerar på nationell nivå vårddata från landstingen med data rörande asylärenden från Migrationsverket. Data sammanställs och visualiseras i skräddarsydda verktyg som görs tillgängliga för alla landsting genom en webbaserad plattform.

Nationellt utvecklingsarbete



Landsting / Regioner



Vad är asylsjukvårdsplattformen?

Innehåll

Asylplattformen är en teknisk plattform som möjliggör förstärkt produktionsplanering av asylsjukvården.

Vad?

Asylsjukvårdplattformen syftar till att erbjuda ett verktyg som kan användas för att få en översikt av vilka resurser som krävs för att lösa omhändertagandet av asylsökande.



Hälsoundersökningar



Psykisk ohälsa



Övrig vård

För vem?

Intressenter på nationell, regional och kommunal nivå kan använda plattformen för att på månatlig basis i respektive landsting ta del av den aktuella produktionen av utförda insatser som genomförts för asylsökande samt det uppskattade kommande behovet av insatser till asylsökande.

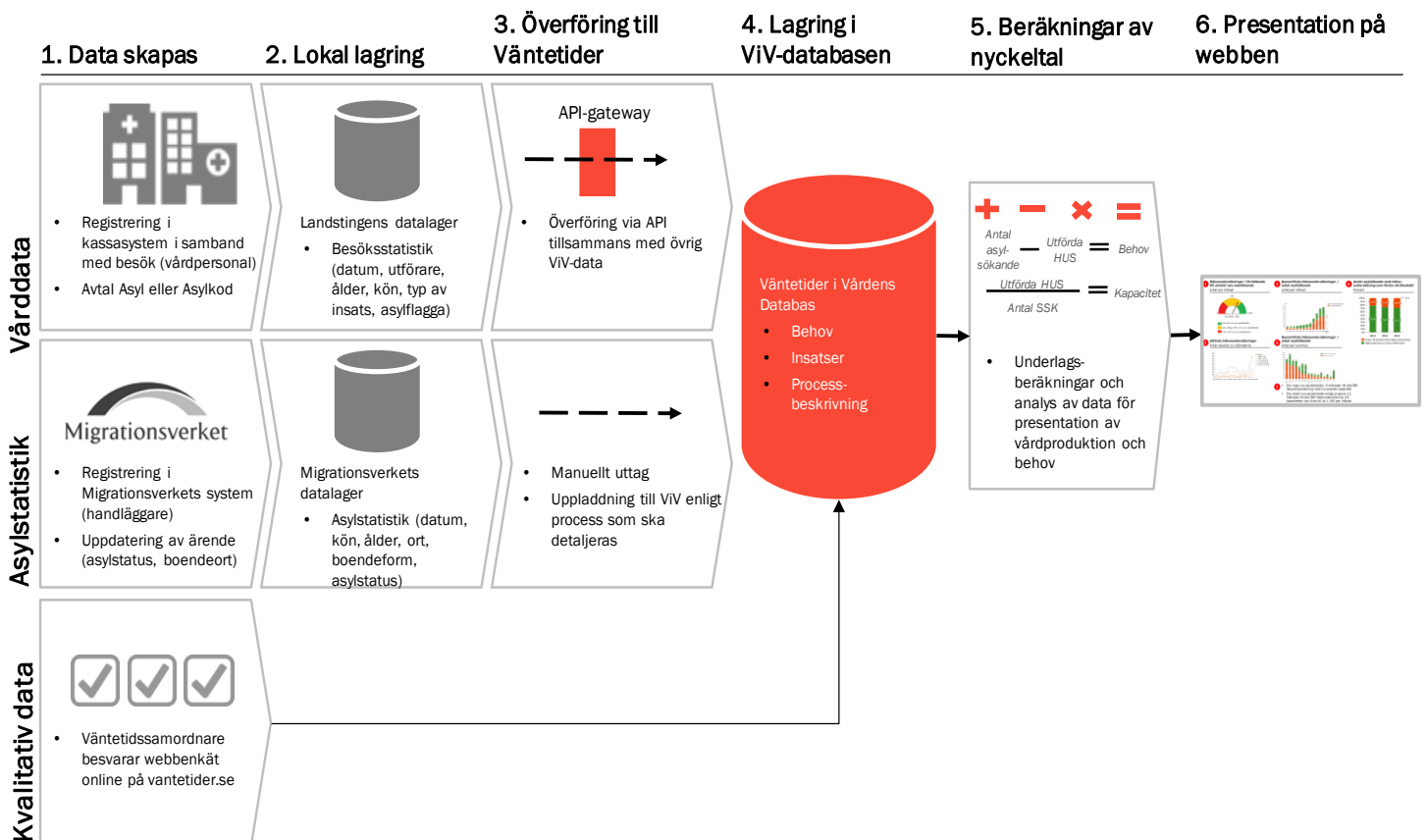
Vad är asylsjukvårdsplattformen?

Teknisk översikt

Asylplattformen möjliggör samanalys av vårddata från landsting/regioner och data kring antal asylsökande från migrationsverket.

Den tekniska plattformen är en webbaserad plattform där statistik avseende asylärenden (från Migrationsverket) och besöksstatistik gällande asylsökandes vårdkonsumtion (från respektive landsting) samlas. Statistiken kompletteras av interaktiv inmatning av kvalitativ data vilket möjliggör modellering av vilka effekter nya arbetssätt har samt kvalitativ insamling av data genom frågeformulär kring exempelvis förändrade arbetssätt. Utifrån dessa dataunderlag kan sedan beräkningar av vårdbehov och produktion genomföras och presenteras i grafer och visuella gränssnitt för användaren.

Beskrivning av datakällor och process för databehandling



3

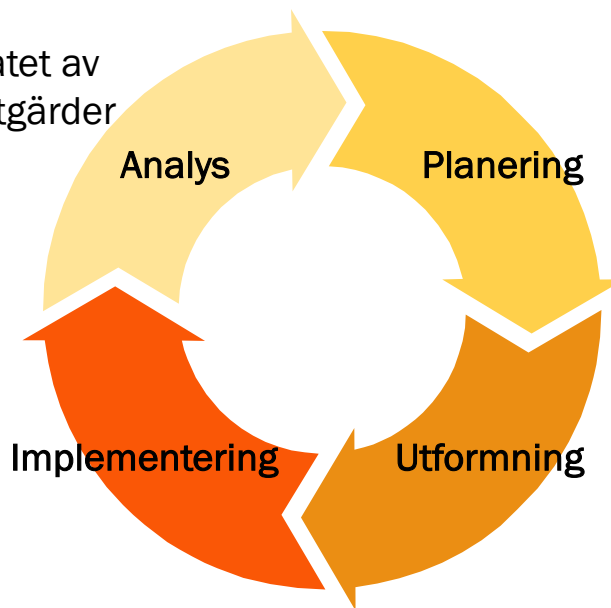
Hur används den?

Asylplattformen som en del i produktionsplaneringen

Asylplattformen skapar en möjlighet att kontinuerligt planera och följa upp produktionen av hälsoundersökningar, insatser inom psykisk ohälsa och akut vård

- 1 • Gå in på asylplattformen i mitten på varje månad och ta del av de nyaste resultaten
- Analysera den aktuella situation
 - Bedöm det kommande behovet
 - Bedöm resultatet av genomförda åtgärder

- 2 • Planera vilka områden som behöver prioriteras där det behövs specifika aktiviteter eller resurser för att klara det behov som finns



- 4 • Implementera de aktiviteter som planerats
- Analysera löpande att implementeringsplanen följs

- 3 • Utforma de aktiviteter som ska genomföras
- Gör en implementeringsplan rörande bemanning och ansvarsområden
- Sätt upp tydliga mål för vad dessa insatser ska resultera i

Hur används den?

Praktisk användning

Du loggar in på analysverktyget på: [Se lokal inloggningsinformation]

När du loggar in på asylplattformen kan du välja mellan tre olika vyer som innehåller olika typer information:



Hälsoundersökningar

- Antalet genomförda hälsoundersökningar i förhållande till antalet nya asylsökande
- Det prognostiserade behovet av hälsoundersökningar kommande månad
- Bedömning av vad som krävs för att klara det behov som finns
- Analys om var i vårdkedjan hälsoundersökningen genomförs



Psykisk ohälsa

- Antalet genomförda psykiska insatser i förhållande till antalet nya asylsökande med behov
- Det prognostiserade behovet av psykiska insatser kommande månad
- Bedömning av vad som krävs för att klara det behov av psykiska insatser som finns
- Analys om i vilka vårdnivåer psykiska insatser genomförs



Akut vård

- Antalet besök på akutmottagningar som asylsökande genomför
- Antalet förlossningar som asylsökande har
- Antalet besök på infektionsmottagning som asylsökande genomför

Varje vy erbjuder en översikt och en fördjupning:

Översikt

- Översikten ger en överblick på hur den aktuella produktionen förhåller sig till aktuellt och kommande behov.

Fördjupning

- Fördjupningen ger mer detaljerad information om bakomliggande orsaker som exempelvis var i vårdkedjan insatserna sker