



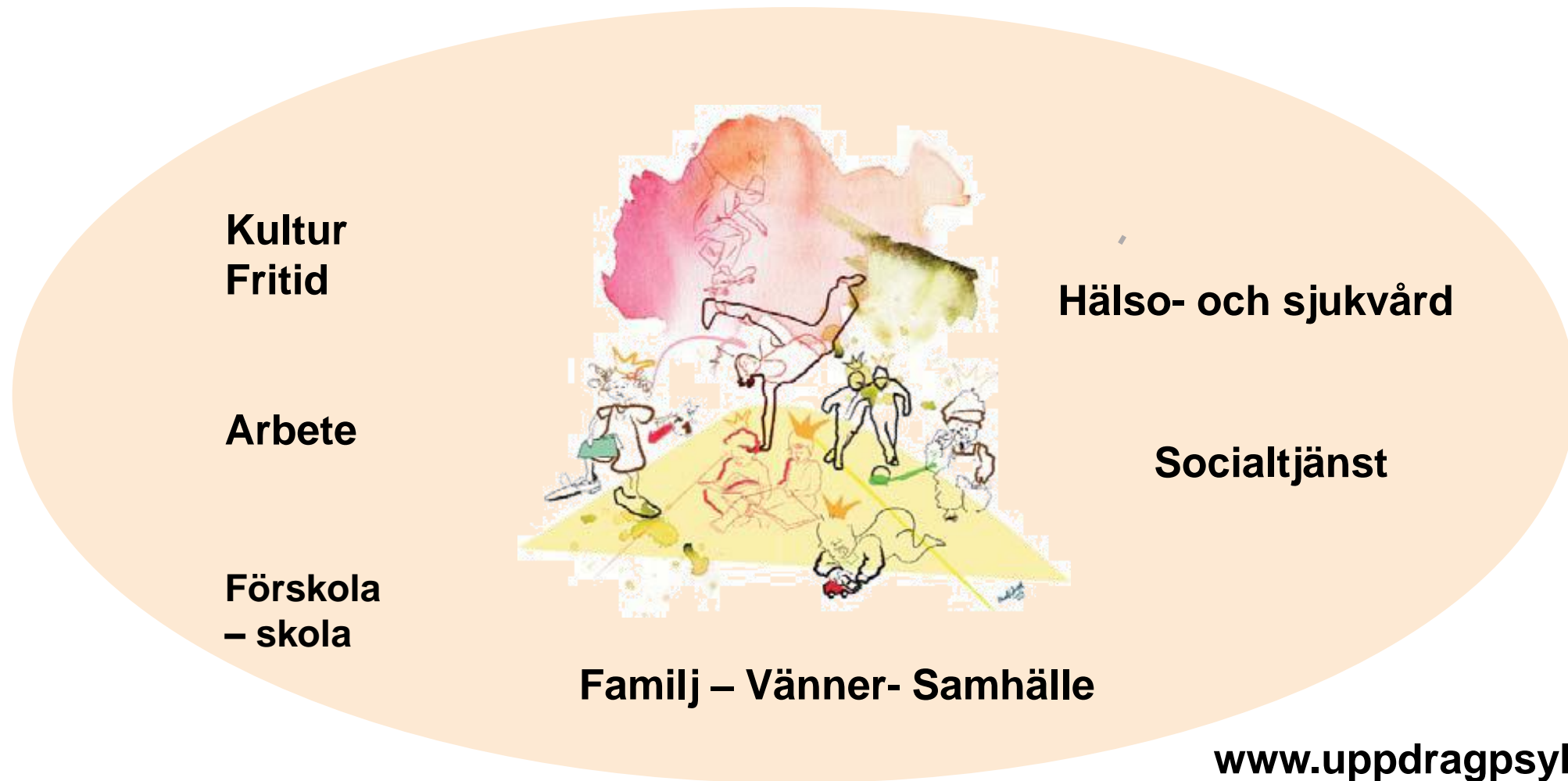
# Förstärkta arbetssätt i Primärvården för personer med psykisk ohälsa



**PRIO 2017**



# ***Psykisk hälsa – handlar om hela samhället!***



[www.uppdragpsyiskhalsa.se](http://www.uppdragpsyiskhalsa.se)

# Projektet riktar sig till primärvården som är en viktig “kugge i hjulet”



Kontakta oss | Career | Öppna sidor | A till Ö | Webbkart

Landstinget DALARNA

Start **Hälso- och sjukvård** Tandvård Kultur och bildning

Start > Hälso- och sjukvård > Primärvård

- > Sjukvårdsrådgivning och e-tjänster
- > Hitta rätt i vården
- > Primärvård**
  - > Vårdcentraler
  - > Ungdomsmottagningar
  - > Samtalsmottagningar för barn och unga
  - Jourmottagningar
  - > Att välja vårdcentral
- > Specialiserad vård
- > Övrig hälso- och sjukvård
- > Patientinformation
- > Forskning och utveckling
- För vårdpersonal
- > Förändringar i Landstinget Dalarna

## Primärvård

Primärvården är basen i hälso- och sjukvården dit man i första hand vänder sig med sina hälsoproblem.

Senast uppdaterad: 22 juni 2015

Skriv ut Dela

**1177 VÄRDGUIDEN**  
Besök 1177.se  
Få råd, information, inspiration och e-tjänster för din vård och hälsa.

**1177 VÄRDGUIDEN**  
Boka tid eller förnya recept?  
Logga in på 1177.se för att utföra dina vårdärenden.

# Projektets syfte och mål

## Syfte

Öka tillgängligheten till tidiga insatser för personer med psykisk ohälsa i primärvården

## Mål

- ✓ Ökad kompetens hos personal
- ✓ Pröva nya arbetssätt
- ✓ Utvecklade metoder för självskattning
- ✓ Utvecklade metoder för triagering
- ✓ Utvecklad uppföljning

# Projektet började med en förstudie 2016

2016



## Besök på...

- Vårdcentraler
- Primärvårdsledning

## ...och deltagande i...

- Forskarseminarium
- Seminarier och workshops

## ...samt samverkan med andra projekt på SKL, exv.

- Primärvårdskvalitet
- Flippen

# Projektet började med en förstudie 2016

2016



**Efter spaning - fem områden att utveckla**

**Fokus för pilot:**

1. Kompetenser och arbetssätt i primärvården för att möta personer med psykisk ohälsa t.ex. genom triagering och självskattningar

**Övriga områden:**

2. Förebyggande och smarta samarbeten för att minska sjukskrivningar
3. E-hälsa, internetbehandling och självhjälp
4. Samarbete primärvård och psykiatri
5. Primärvårdens arbete med asylsökande och nyanlända

# Under våren 2017 utformades piloter

2016



Våren 2017



## Utformning av tre moduler för höstens piloter

1. Triagering för vägledning till rätt kompetens
2. Validerade formulär för självskattning
3. Kompetenser och arbetssätt för att möta psykisk ohälsa

# Nu har arbetet med piloterna påbörjat

2016



Våren 2017



Hösten 2017



## Piloter 12 vårdcentraler i fem landsting

- Utformar och testar med stöd av SKL/UPH
  - ✓ Självskattningsinstrument
  - ✓ Triageringsmetoder
  - ✓ Arbetssätt för psykosociala kompetenser
- Möjligt att även utveckla eHälsa och samarbete med specialistpsykiatri
- Utgår ifrån egen självskattning på vårdcentralen
- ***Gemensam uppstart***



# I december har vi uppföljning av projektet

2016



Våren 2017



Hösten 2017



December 2017



## Mätning och uppföljning samt uppsummering av lärdomar

- Jämförelse med utfall vid pilotstart
- Uppsummering av individuella och gemensamma lärdomar

# Förväntningar på Pilotvårdcentralerna

- ✓ Behovskartläggning – av vårdcentralens patienter och vårdcentralens egna behov och resurser
- ✓ Varje vårdcentral sätter egna mål och strategi för genomförande
- ✓ Genomförande – utveckla arbetssätt för personer med psykisk ohälsa med hjälp av triagering, självskattning och psykosocial kompetens
- ✓ Slutsatser – vilka resultat nåddes, lärdomar, spridning
- ✓ Öppet projekt som alla kan följa, info på <https://www.uppdragpsyiskhalsa.se/vuxna-aldre/primarvard/>

# UPH Stöd till pilotvårdcentraler



- ✓Handledning i verktyg och metodstöd
- ✓Processtöd vid implementering och användande av arbetssätten
- ✓Stöd vid mätning och uppföljning
- ✓Annat stöd som önskas?

# Deltagande vårdcentraler

Översikt av de landsting/regioner som deltar i pilotprojektet



## Värmland

- Vårdcentralen Likenäs/Torsby
- Hagfors vårdcentral
- Vårdcentralen Grums
- Vårdcentralen Sunne

## Östergötland

- Vårdcentralen Ljungsbro

## Örebro

- Lillåns vårdcentral

## Uppsala

- Tierps vårdcentral

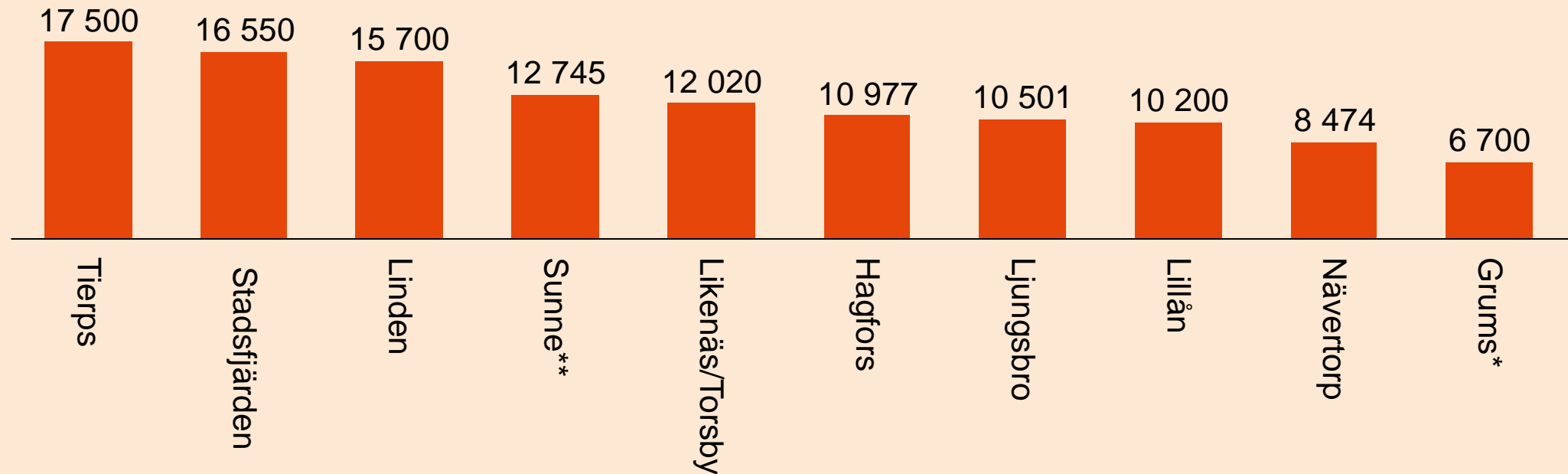
## Sörmland

- Vårdcentralen Stadsfjärden
- Vårdcentralen Linden
- Vårdcentralen Nävertorp
- Vårdcentralen Flen
- Vårdcentralen Ekensberg

12 st

# En första nulägesbild utifrån kartläggningarna (1/4)

Antal patienter per vårdcentral (listade om inget annat anges)



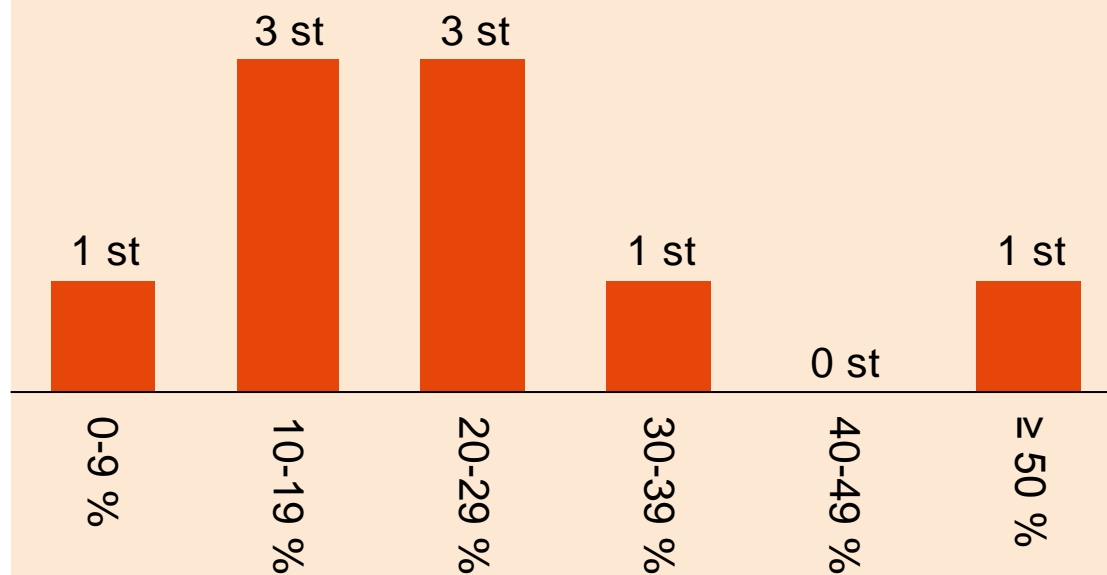
\* Data tagen från webb, <http://nwt.se/karlstad/2016/11/15/utan-hyrlakare-stannar-varden>

\*\* Data avser listade/olistade

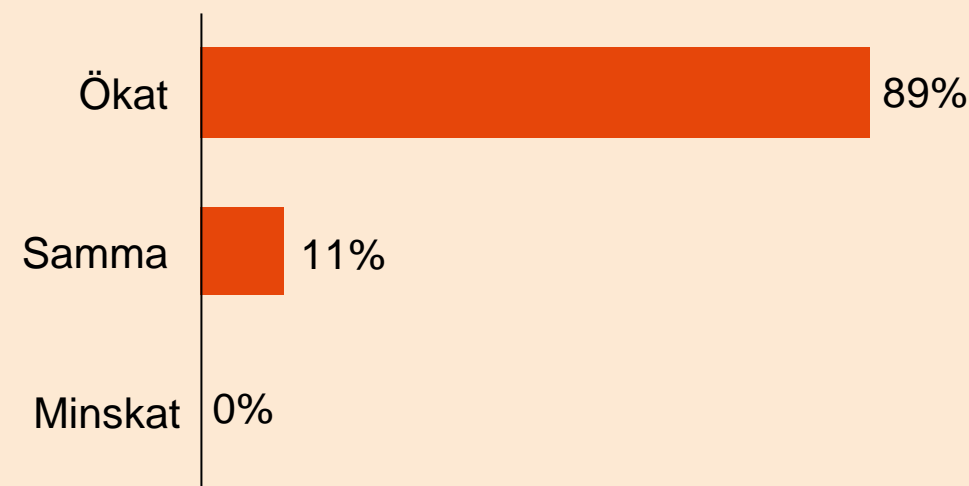
# En första nulägesbild utifrån kartläggningarna (2/4)

Antal svar: 9 vårdcentraler

Antal vårdcentraler per svar på frågan "Hur stor andel individer av vårdcentralens patientunderlag kan förväntas vara drabbade av psykisk ohälsa?"



Andel vårdcentraler som upplever ett ökat, oförändrat eller minskat antal patienter med dokumenterad psykisk ohälsa (%), över tid

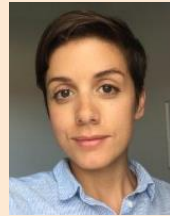


# Vi som stöttar och handleder er i piloterna under hösten 2017



## Annika Landewall

- Distriktssköterska, rehabkoordinator, samtalsbehandlare
- Arbetsplats: Ljungsbro VC i Region Östergötland



## Erica Skagius Ruiz

- Psykolog
- Arbetsplats: VC Cityhälsan Centrum i Norrköping



## Anette Sparf

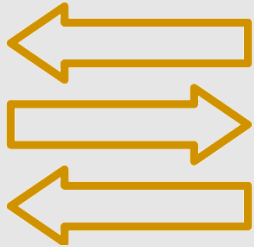
- Verksamhetschef
- Arbetsplats: Rosenhälsan VC i Huskvarna, Region Jönköpings län

Vi har alla erfarenhet från vårdcentraler som under olika förutsättningar har arbetat mycket med dessa frågor.

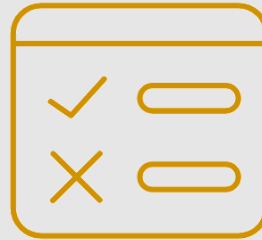
### Under ert utvecklingsarbete kommer vi fungera som rådgivare/handledare/bollplank:

1. Utbildningstillfälle
2. Stöd via mail/telefon under arbetets gång

# Tre utvecklingsområden i pilotarbetet



**Triagering för  
vägledning till rätt  
kompetens**



**Validerade formulär för  
självskattning**

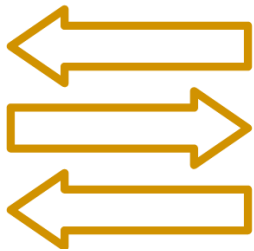


**Kompetenser och  
arbetssätt för att möta  
personer med psykisk  
ohälsa**



# Handledningstillfälle

- Syftet är att stötta er i framtagandet av planer för konkreta förändringar



Triagering för vägledning  
till rätt kompetens



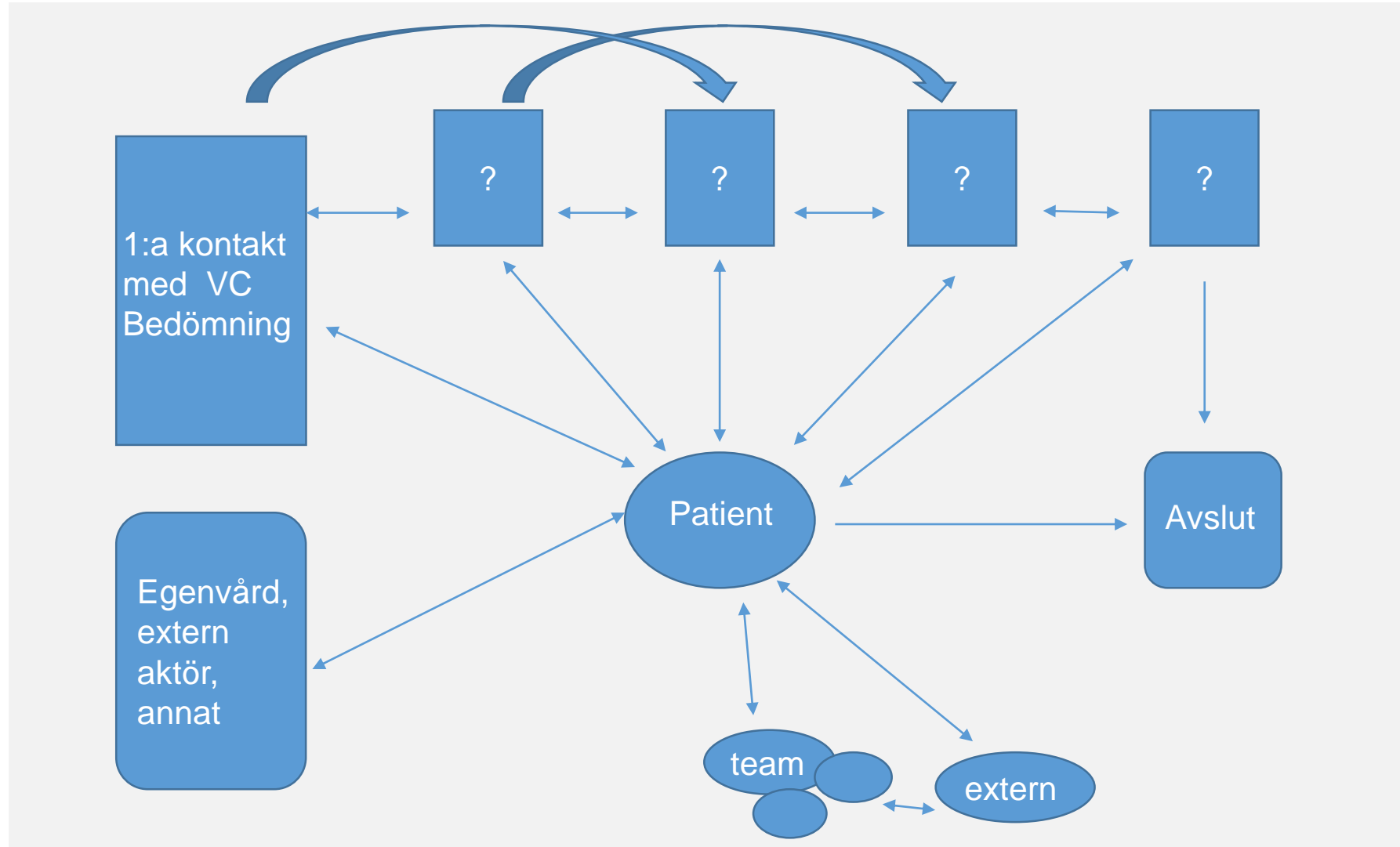
Validerade formulär för  
självskattning



Kompetenser och  
arbetssätt för att möta  
personer med psykisk  
ohälsa

Vi hoppas på att utbildningstillfällena ska präglas av **diskussioner och främja idéer**. De kommer innehålla **råd** och **våra erfarenheter**.

# Triagering/Flödesschema



# Självskattning

- Instrument för självskattning och diskussion kring hur det kan användas på olika sätt i praktiken?
- Screening?
- Utvärdering?
- Bedömning/återkoppling?



# Kontaktuppgifter

## Projektledare

- Ewa Printz, [ewa.printz@skl.se](mailto:ewa.printz@skl.se) 0700-01 71 23
- Charlotta Skålén, [Charlotta.skalen@skl.se](mailto:Charlotta.skalen@skl.se)  
0738-68 04 33

## Administratör

- Maria Svernehem, [Maria.svernehem@skl.se](mailto:Maria.svernehem@skl.se)  
0761-25 19 28

## Utbildningsteam

- Annika Landewall, [annika.landewall@skl.se](mailto:annika.landewall@skl.se)  
0761-38 02 48
- Anette Sparf, [anette.sparf@rjl.se](mailto:anette.sparf@rjl.se) 0703-97 62 03
- Erica Skagius Ruiz,  
[erica.skagius.ruiz@regionostergotland.se](mailto:erica.skagius.ruiz@regionostergotland.se)  
0709-63 01 43



# Primärvårdssatsning 2018

Bygga på erfarenheter från Piloterna 2017

Samordnas med övriga satsningar och utvecklingsarbete riktat mot primärvård och Nära vård - utveckling

Omfatta hela Sverige

Utbilda utbildare