

Elevhälsobaserad modell med tidiga insatser för psykisk hälsa

Förstudie hösten 2017

Testa modell i pilot 2018?

PRIO-nätverket 6 december 2017

Kontakt Anna.Jonsson@skl.se
Läs mer på uppdragpsykiskhalsa.se

Definition av första linjen

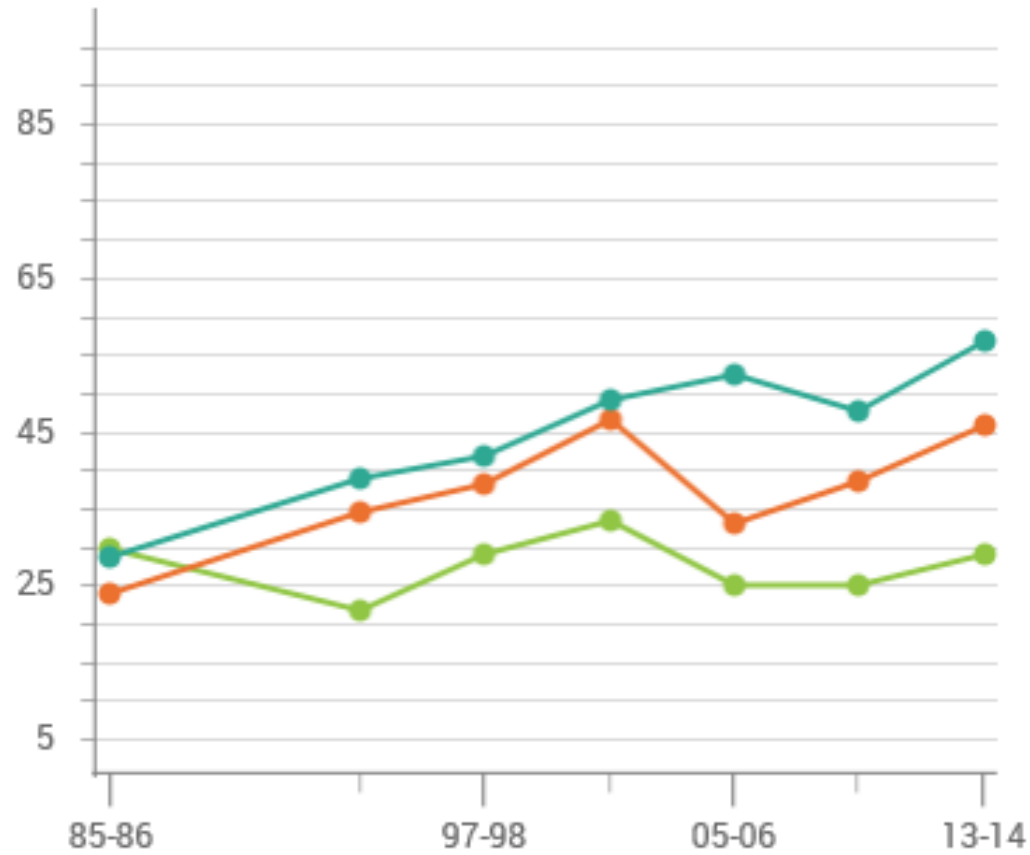
Den nivå som har i uppgift att först ta emot barn och ungdomar som mår psykiskt dåligt eller deras familjer

– oavsett om problemet har psykologiska, medicinska, sociala eller pedagogiska orsaker

Psykiska besvär. Skolbarn % ⓘ

Flickor

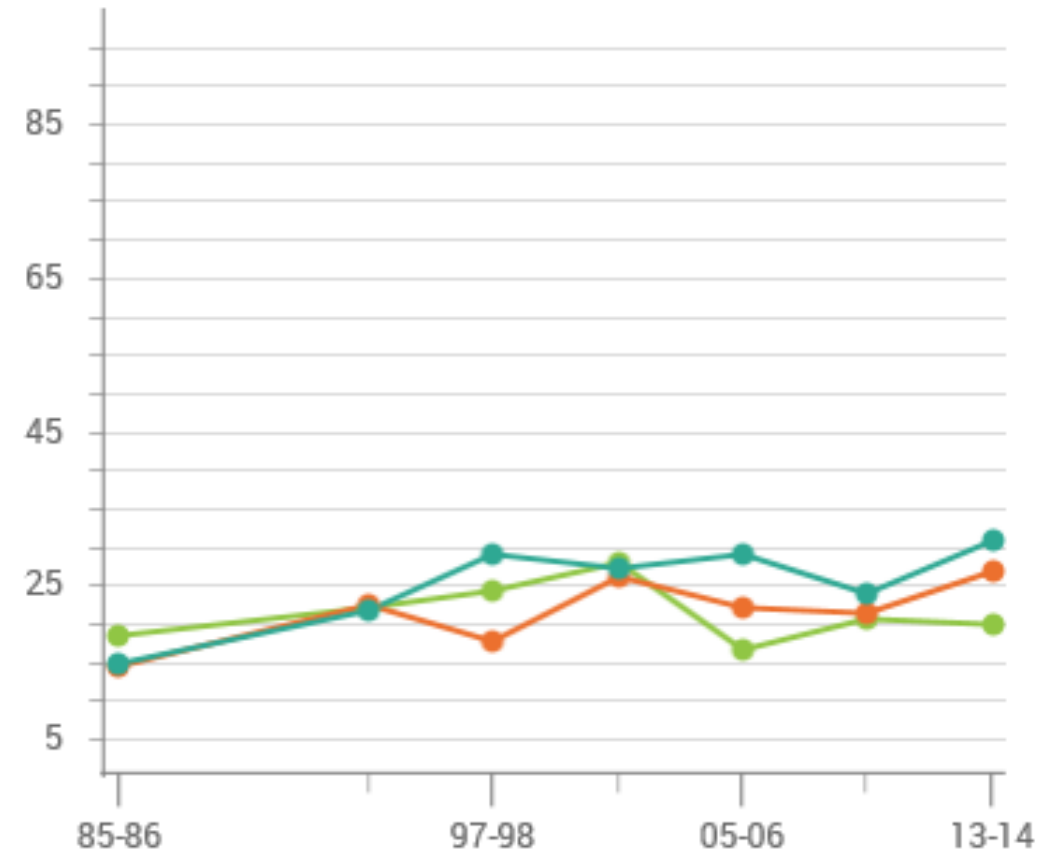
Riket 11 år 13 år 15 år



Psykiska besvär. Skolbarn % ⓘ

Pojkar

Riket 11 år 13 år 15 år



Källa: Skolbarns hälsövanor, Folkhälsomyndigheten.

Utgångspunkterna för utvecklingsprojektet - barnets behov

- Stärka det främjande och förebyggande arbetet med stöd av andra utvecklingsprojekt på UPH – tex metodstöd för elevhälsan
- Att ge barn och ungdomar möjlighet till tidigt stöd och hjälp för psykisk hälsa på "deras arena" (förebyggande)
- Ge barn och ungdomar möjlighet att vid behov själva söka hjälp (likvärdigt – minska ojämlikheter i hälsa)
- Inte psykiatisera livsproblem eller livsutmaningar (helhetsyn och rätt kompetens)

Nuvarande insatser för barn och ungas hälsa

Svårigheter:

- Många olika aktörer
- Oklar ansvarsfördelning
- Beroende av föräldrar för att få tillgång långt upp i ålder
- Svårnavigerat för barn och unga själva
- Bristande samverkan
- Olika lagstiftningar
- Svårigheter med regelverk och sekretess
- Ekonomiska förutsättningar och föräldrars tillgång till tid samt deras kunskapsnivå om systemet och barns behov spelar stor roll

Konsekvens:

- Ökar ojämlikheten eftersom föräldrars förmåga att skaffa barnen insatser förstärker skillnader genom att redan välfungerande får mer främjande och förebyggande insatser medan de mest behövande inte nås.

Från dubbla spår till elevhälsa (SOU 2000:19)

BO vill förstärka vissa mål i betänkandet:
Socialstyrelsen skulle få i uppdrag att utveckla rikstäckande basnivå, verksamhetsmål och kvalitetsfaktorer för elevhälsan.

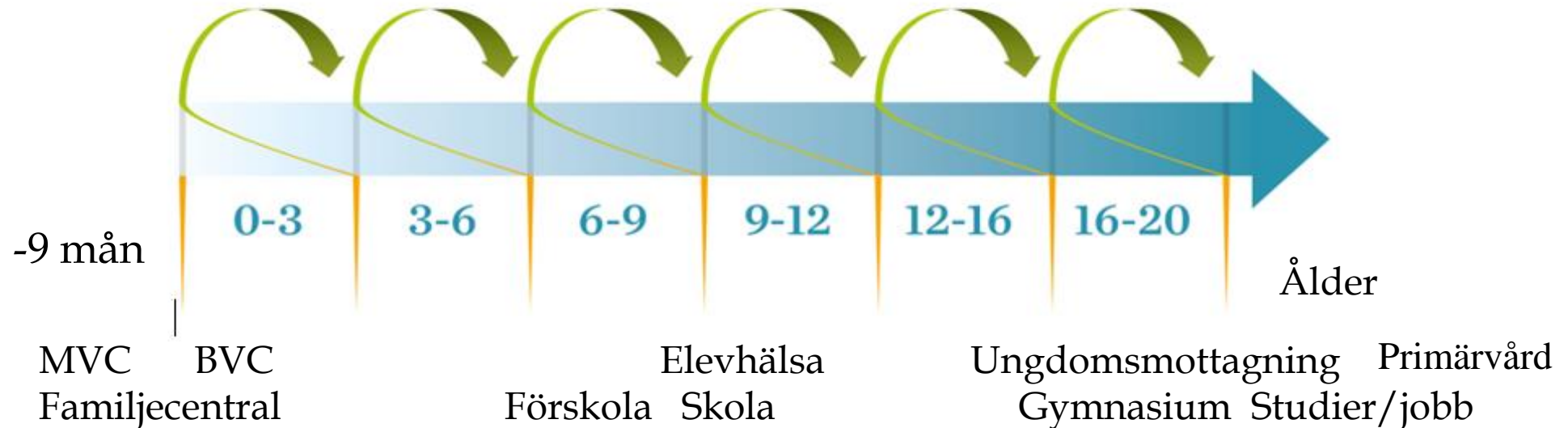
”Vi behöver veta mer om hur förebyggande och främjande arbete kan bedrivas”

”Vi har en stor grupp elever som presterar under sin kognitiva förmåga....Vad ska vi göra?”

SKOLINSPEKTIONEN 2014-15
Elever som mår dåligt på de granskade skolorna träffar sällan en skolpsykolog. Skolorna saknar ofta strategier för hur det förebyggande och hälsofrämjande elevhälsoarbetet ska planeras, genomföras och följas upp.

Förslag om en samlad verksamhet över alla åldrar

Främjande och förebyggande Tidiga insatser



En samlad barn och ungdomshälsa som inkluderar elevhälsans skolhälsodel mm

Syftet med en sammanhållen barn och ungdomshälsa

1. Säkerställa en jämlik tillgång till hälsofrämjande insatser under hela uppväxten, i alla åldrar, oavsett bostadsort, val av skola eller vårdgivare.
2. Skapa ett sammanhållet ansvar för att alla barn får del av de generella hälsofrämjande och förebyggande insatser som samhället erbjuder.
3. Underlätta för föräldrar att stödja barnens hälsoutveckling.
4. Möjliggöra för barn att söka hjälp för sin hälsa oavsett föräldrarnas resurser genom en lättillgänglig form av hälsostöd i barnens närmiljö.
5. Minska antalet övergångar mellan olika verksamheter.
6. Samla kunskap och kompetens kring metoder för att förverkliga proportionell universalism, dvs. i verkligheten möta barnens behov av hälsoinsatser.
7. Öka möjligheterna att möta olika barns behov utifrån deras utvecklingsnivå i stället för utifrån ålder.
8. Säkerställa att barn med behov av samordnade insatser från olika aktörer får rätt stöd och att föräldrar slipper bli samordnare samt att de får del av även hälsofrämjande insatser.
9. Öka möjligheterna till gemensam kompetensutveckling och forskning för att utveckla ett hälsostöd som skapar jämlik hälsa.”

Öka främjande och förebyggande insatser för barn och unga

Främjande insatser

- Ska nå alla och måste därför erbjudas på olika sätt och i olika mängd men från första dagen i mammas mage och under hela uppväxten
- Använda arenor där alla barn och unga är

Förebyggande:

- Så tidigt i ålder som möjligt
- Så tidigt i processen som möjligt
- Hög tillgänglighet för barnen själva, finnas i barnens närmiljö och samspela med naturliga nätverket

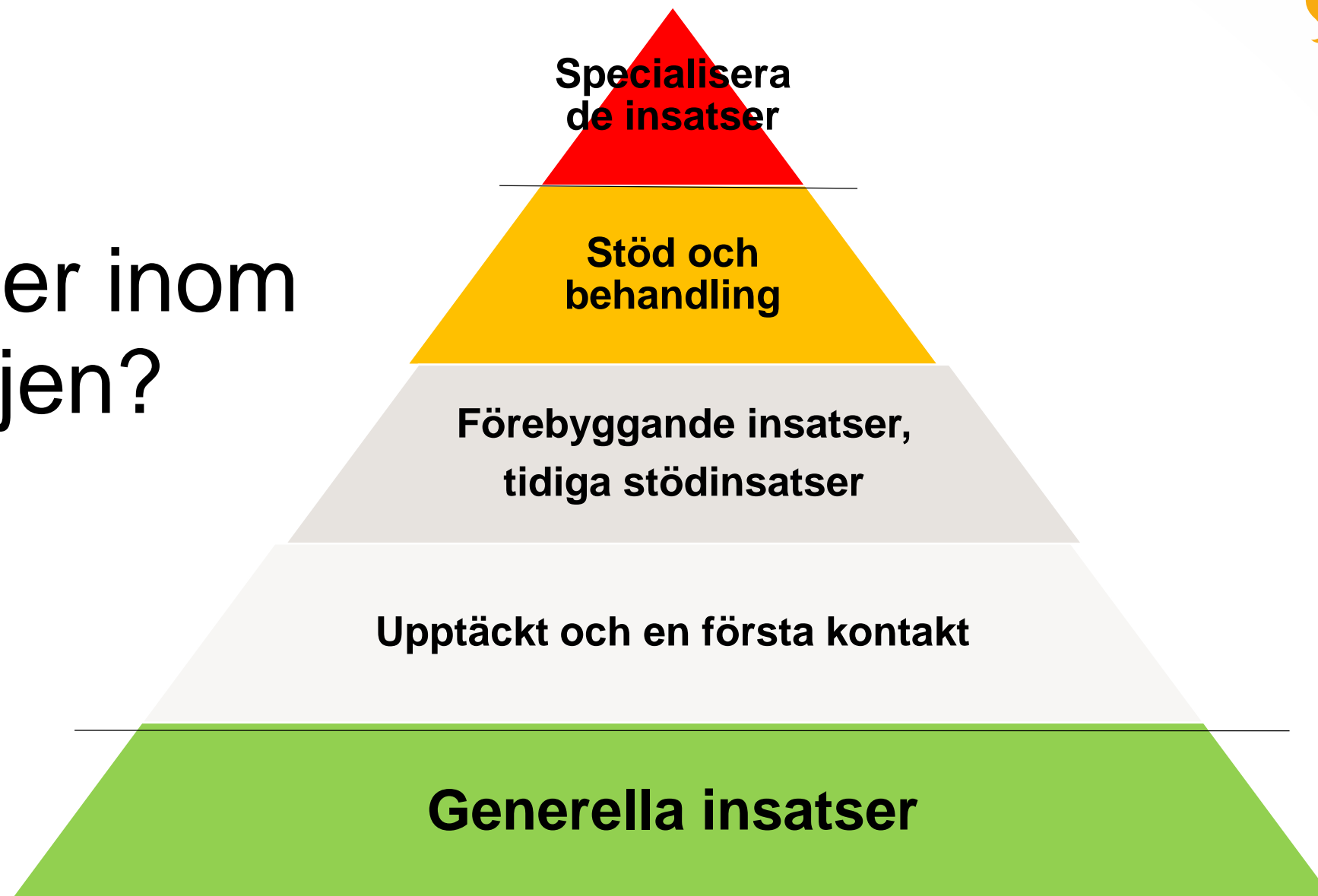


Specialist

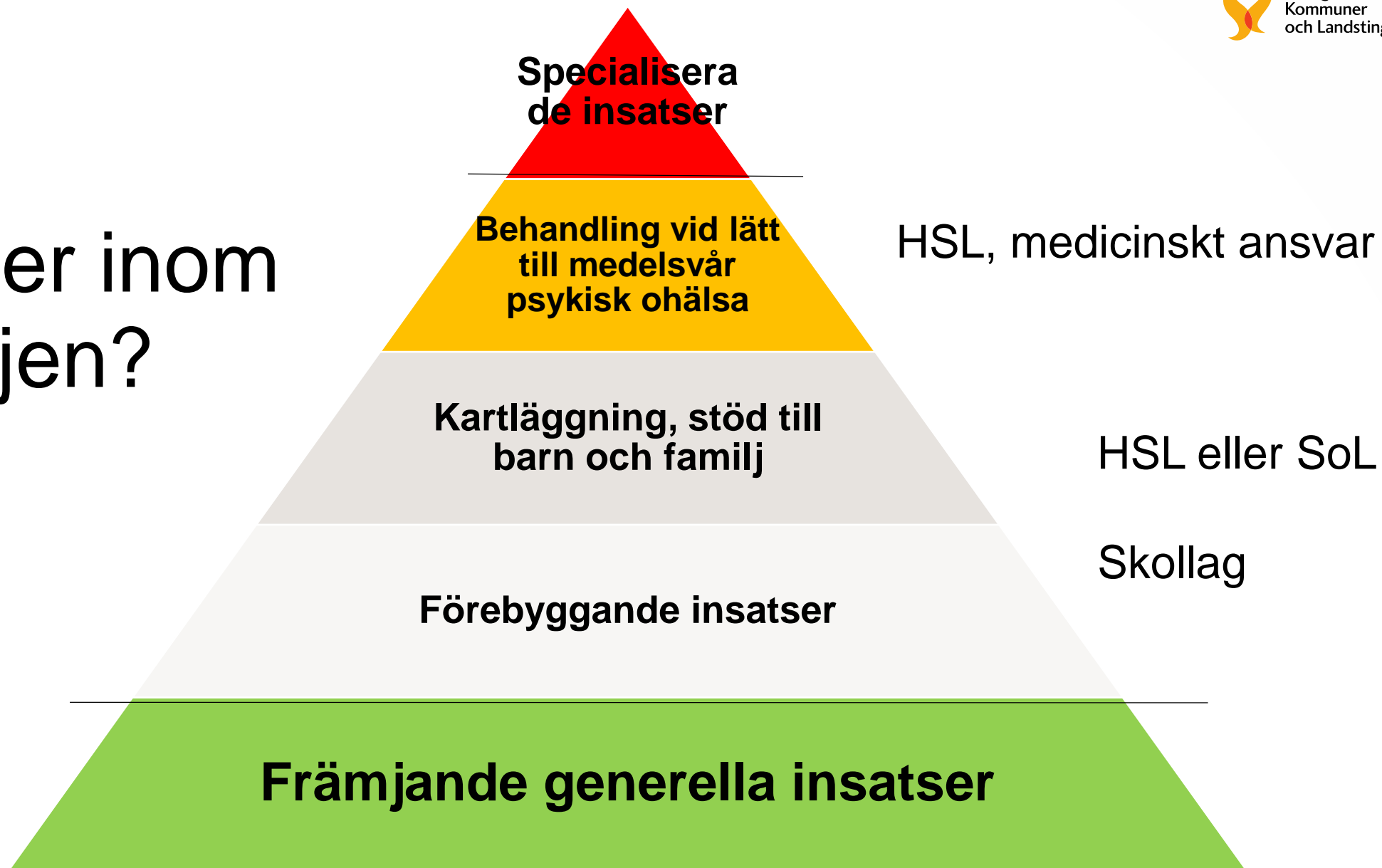
Första linjen

Generella insatser

Fler nivåer inom första linjen?



Fler nivåer inom första linjen?



Målet med elevhälsopiloten 2018

Utveckla en fungerande elevhälsobaserad modell för tidiga insatser med utgångspunkt i varje barns behov

Exempel på aktiviteter i piloten

- Utifrån problembilden besluta om metoder för förebyggande och främjande insatser, bedömning av psykisk ohälsa...
- Utbildning i aktuella metoder för interventioner – tidig instans
- Nationellt nätverk
- Avstämningsdagar för nätverket
- En kartläggning/tidsstudie för elevhälsan

Blogg - avdelningen för utbildning och arbetsmarknad

- <http://skolblogg.skiblogg.se/testa-elevhalsan-som-forsta-linje/#comments>
- <http://skolblogg.skiblogg.se/elevhalsan-som-forsta-linje-bup-flyttar-in/>
- <http://skolblogg.skiblogg.se/fortydligande-om-en-forsta-linje-med-elevhalsan-som-bas/>

Statliga utredningar som pågår angående elevhälsan

Regeringsuppdraget till Socialstyrelsen och Skolverket: **Uppdrag ska förbättra samverkan mellan elevhälsan, hälso- och sjukvården och socialtjänsten**

<http://www.regeringen.se/pressmeddelanden/2017/03/uppdrag-ska-forbatta-samverkan-mellan-elevhalsan-halso--och-sjukvarden-och-socialtjansten/>

Åsa Karles statliga utredning: **Utredning för stärkt elevhälsa**

<http://www.regeringen.se/pressmeddelanden/2017/07/regeringen-tillsatter-utredning-for-starkt-elevhalsa/>

Regeringsuppdraget till Skolverket, SPSM och Socialstyrelsen om "utökad" Sisam: **Uppdrag att anpassa en modell för skolsamverkan till att omfatta alla placerade barn och unga**

https://www.skolverket.se/polopoly_fs/1.258925!/U2017-617-S_Modell-skolsamverkan-placerade.pdf