



**ESLÖVS  
KOMMUN**




INVESTOR IN PEOPLE

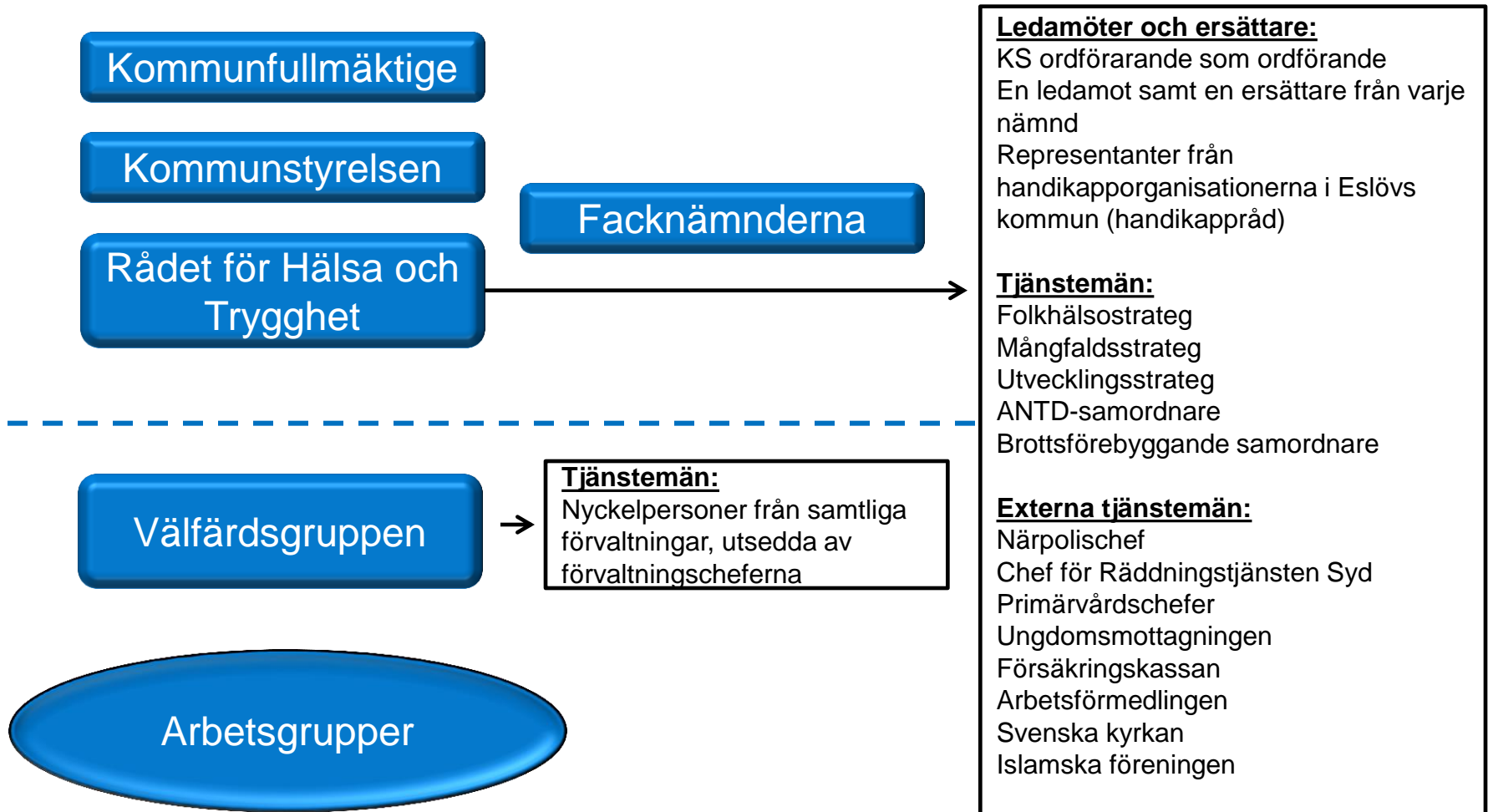
# **Sociala investeringar**

**Erika Hjelm  
Folkhälsostrateg  
Tillväxtavdelningen**

# Basfakta Eslövs kommun

- Ca 33 000 invånare
  - Beläget mitt i Skåne
  - Expansiv Öresundsregion med pendlingsavstånd till både arbets- och utbildningsmöjligheter.
  - Bördiga jordbruksmarker, livsmedelsföretag dominerar
  - Den kommun med flest slott i hela landet
  - Årets folkhälsokommun 2014
- 

# Folkhälsoarbetet i Eslövs kommun



# Kartläggning över hälsoläget i kommunen



- En förutsättning för ett framgångsrikt folkhälsoarbete är att ha kännedom om befolkningens hälsosituation
- Omfattande kartläggning över hälsoläget var 4e år
- Underlag för ett sammanhållet och målinriktad folkhälsoarbete
- Analys av välfärdsgruppen
- Förankring i Rådet för Hälsa och Trygghet

# Mål för folkhälsoarbetet

## 1. Sysselsättning

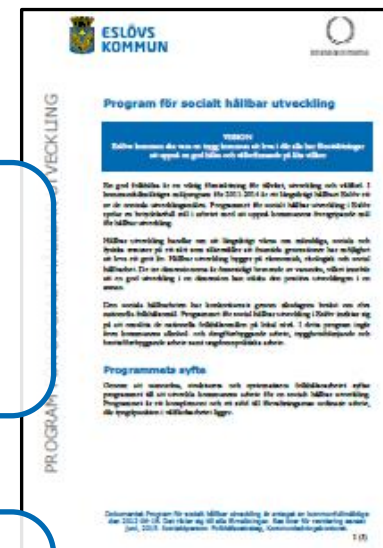
- Öka andelen studerande som slutför sin gymnasie- eller vuxenutbildning
- Öka etableringen på arbetsmarknaden med fokus på ungdomar, nyanlända och funktionsnedsatta
- Främja ökad sysselsättning i samverkan med lokala aktörer såsom myndigheter, företag och föreningsliv

## 2. Offentliga miljöer


- Öka kommuninvånarens delaktighet och inflytande i utformning av offentliga miljöer
- Utveckla miljöer som stimulerar till möten och sociala sammanhang
- Öka den upplevda tryggheten i de offentliga rummen

## 3. Psykisk hälsa

- Öka självkänslan hos flickor/kvinnor
- Öka det upplevda emotionella stödet hos pojkar/män
- Öka upplevelse av att kunna påverka sin hälsoutveckling




# Social investeringsbudget



**ESLÖVS  
KOMMUN**

**Projektmodell  
Eslövs kommun**



## Projektplan

Projektname: \_\_\_\_\_

Projektägare: \_\_\_\_\_


Förvaltningar: \_\_\_\_\_

Eventuell styrgrupp: \_\_\_\_\_

Projektleddare: \_\_\_\_\_

Godkänt av: \_\_\_\_\_

Datum för godkännande: \_\_\_\_\_



**1. Syftet med projektet**


• Vilken verksamhet ska utvärderas?  
• Vilken verksamhet ska utvärderas?  
• Vilken verksamhet ska utvärderas?  
• Vilken verksamhet ska utvärderas?

Allt hjälpsamt (kvarter) ska tas bort i när information om projektet läggs in.

**Introduktion**

Projekttidplan  
Kommunikationsplan  
• Definiera och definiera projektets målsättningar som den tid och de resurser som är nödvändiga för  
• att målsättningen ska uppnås  
• definiera och säkerställa projektets organisation  
Detta är att säkerställa att projektet är väldefinierat, att alla intressenter har samma förståelse för målsättningen och att projektet har realistiska möjligheter att lyckas.

# Riktlinjer för projekt

- Syfte
  - Målgrupp
  - Verksamhetsöverskridande arbete
  - Uppföljning
  - Ekonomisk uppföljning
  - Ansökningsförfarande
  - Projektmodell
- 

# Välfärdsbokslut

- Välfärdsbokslutet följer upp de projekt som beviljats medel ur den sociala investeringsbudgeten.



Positiv utveckling – förbättring



Otydlig trend

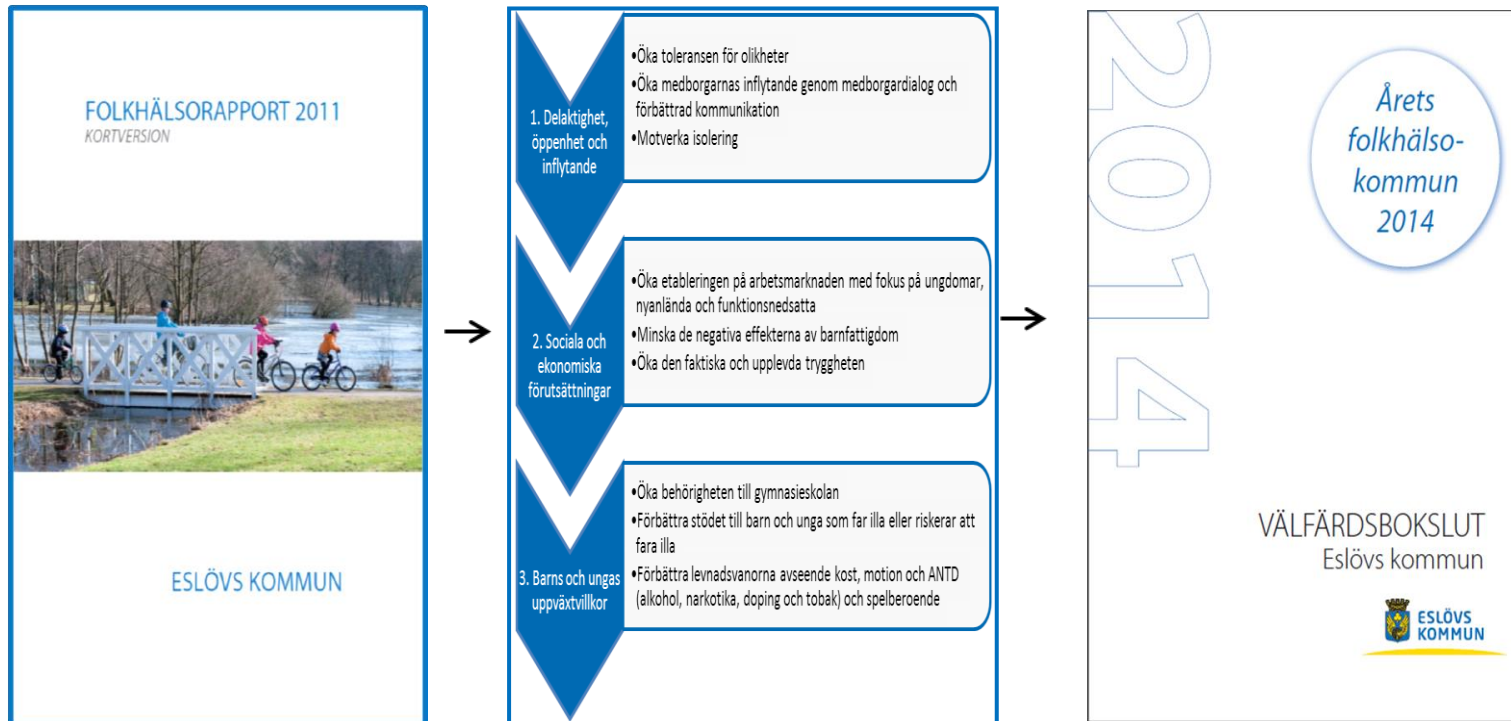


Negativ utveckling alternativt sämre än Skåne/Sverige - försämring





# Rådet för Hälsa och Trygghet



# Social investeringsbudget

**Tack!**